



SWEETBEE TRAVEL CO.,LTD.

TAT License 11/06620

094-3248008

www.sweetbeetravels.com

sweetbeetravel@yahoo.com

Line @sweetbeetravel

Sweet Singapore Explore Package

แพ็คเกจสิงคโปร์ 3 วัน 2 คืน

เพียง 2 ท่าน ก็ออกเดินทางได้แล้ว ไม่ว่าจะเป็นแก๊งเพื่อน พี่น้อง คู่รัก ครอบครัว เลือกวันเดินทางได้ตามต้องการ เลือกที่พักได้ตามงบประมาณที่มี โรงแรมทำเลดี อยู่ใจกลางเมือง ใกล้รถไฟฟ้า เดินทางสะดวก กว่า 12 โรงแรม ซึ่งทุกโรงแรมได้รับมาตรฐานและได้รับอนุญาตให้รับนักท่องเที่ยวได้ พร้อมบริการรถรับส่งสนามบิน-โรงแรม-สนามบิน และชิตตี้ทัวร์ครึ่งวันในวันที่ 2 ของการเดินทาง กับสถานที่ท่องเที่ยวชื่อดังเช่น Merlion Statue (สิงโตพ่นน้ำพุ), Mount Faber, Marina Bay Sands, วัดเทียนฮกเก้ง, Mount Faber, น้ำพุแห่งความมั่งคั่ง และย่านอื่นๆ ในสิงคโปร์



เดินทางโดยสายการบิน SINGAPORE AIRLINES

น้ำหนักสัมภาระโหลดใต้ท้องเครื่องท่านละ 25 กิโลกรัม พร้อมรับบริการแบบ Full Service เดินทาง ไป-กลับ จากสนามบิน ส่งตรงถึงโรงแรมด้วยรถส่วนตัว สะดวกสบาย

ในราคาเริ่มต้นท่านละ **17,490** บาท

เดินทางได้ตั้งแต่ 20 พฤษภาคม – 15 ธันวาคม 2569

วันที่	รายละเอียดการเดินทาง		อาหาร
วันที่ 1	เช็คอินสนามบินสุวรรณภูมิ – เดินทางออกจากสนามบินสุวรรณภูมิ – เดินทางถึงสนามบินชางกี - รถมารับตามจุดนัดหมาย – โรงแรมที่พักที่ท่านเลือกไว้ - อีสรระท่องเที่ยว		-
วันที่ 2	Hotel breakfast – รถมารับตามเวลานัดหมาย – เมอไลอันพาร์ค - สิงโตพ่นน้ำ - ย่านเศรษฐกิจ (Civic Street) - วัดเทียนฮกเก้ง - Mount Faber - อีสรระท่องเที่ยว – เดินทางกลับโรงแรมที่พักด้วยตนเอง		เช้า
วันที่ 3	Hotel breakfast – อีสรระท่องเที่ยว - รถมารับตามเวลานัดหมาย – สนามบินชางกี – เดินทางถึงสนามบินสุวรรณภูมิ		เช้า
โรงแรม	โรงแรมที่ท่านเลือกไว้ พร้อมอาหารเช้า		
สายการบิน	Singapore Airlines โหลดสัมภาระ 25 กก. ติดตัวขึ้นเครื่อง 7 กก. พร้อมบริการ Full Service		
ขาไป	SQ705 BKK-SIN 09:20-12:45 SQ707 BKK-SIN 12:15-15:50 SQ721 BKK-SIN 13:30-17:05 SQ709 BKK-SIN 15:30-19:00 SQ711 BKK-SIN 18:30-21:55 SQ713 BKK-SIN 20:15-23:40	ขากลับ	SQ706 SIN-BKK 06:40-08:05 SQ708 SIN-BKK 09:30-11:00 SQ722 SIN-BKK 10:50-12:30 SQ710 SIN-BKK 12:45-14:15 SQ712 SIN-BKK 15:45-17:15 SQ714 SIN-BKK 17:30-19:00 SQ720 SIN-BKK 18:30-20:00
รถโดยสาร	ตามจำนวนผู้โดยสาร (2 คนขึ้นไป)		
ราคาเริ่มต้นท่านละ 17,490 บาท		เดินทาง 20 พ.ค. – 15 ธ.ค. 69	

โปรแกรมการเดินทาง : ออกเดินทางได้ทุกวัน ตั้งแต่ 2 ท่านขึ้นไป

วันแรกของการเดินทาง : จากกรุงเทพฯ (สนามบินสุวรรณภูมิ) – สิงคโปร์

- เวลา... น. เดินทางถึงสนามบินสุวรรณภูมิชั้น 4 อาคารผู้โดยสารขาออก ให้ท่านเช็คอินที่เคาน์เตอร์สายการบิน Singapore Airlines นำนักสัมภาระโหลดใต้ท้อง 25 กิโลกรัม และสัมภาระติดตัวขึ้นเครื่อง 7 กิโลกรัม



- เวลา... น. เดินทางออกจากสนามบินสุวรรณภูมิ บินตรงสู่สนามบินชางเกี Changi Airport พร้อมรับบริการอาหารและเครื่องดื่มบนเครื่อง แบบ Full Service

เที่ยวบิน	เส้นทาง	ออก	ถึง
SQ705	BKK-SIN	09:20	12:45
SQ707	BKK-SIN	12:15	15:40
SQ721	BKK-SIN	13:30	17:05
SQ709	BKK-SIN	15:30	18:55
SQ711	BKK-SIN	18:30	21:55
SQ713	BKK-SIN	20:10	23:25

- เดินทางถึงสนามบินสนามบินชางเกี Changi Airport ประเทศสิงคโปร์ หลังจากผ่านกระบวนการตรวจคนเข้าเมืองและศุลกากร และรับกระเป๋าสัมภาระเรียบร้อยแล้ว ให้ท่านเดินรอขึ้นรถที่จุดนัดพบ

- รถมารับท่านตามเวลานัดหมาย เพื่อนำท่านเดินทางไปยังโรงแรมที่พักที่ได้เลือกไว้ และอิสระท่องเที่ยวตามอัธยาศัย

วันที่สองของการเดินทาง : ซิดีทัวร์ครึ่งวัน – เมอไลอันพาร์ค - สิงโตพ่นน้ำ – น้ำพุแห่งความมั่งคั่ง - วัดเทียนฮกเก้ง - Mount Faber *มีอาหารเช้า

- รับประทานอาหารเช้า ณ ห้องอาหารของโรงแรม (รวมในแพ็คเกจ)

- จากนั้นรถมารับท่านเพื่อเดินทางท่องเที่ยวเกี่ยวกับย่านที่น่าสนใจในสิงคโปร์ โดยจะเป็นการเที่ยวโดยรถแบบ SIC (Seat in coach) สถานที่แรกนำท่านเดินทางสู่ **Merlion Park** ที่ตั้งเด่นเป็นสง่าริมแม่น้ำสิงคโปร์ ฝั่งตรงข้ามเป็นวิว *Esplanade Theatre* หรือดึกทุเรียน, วิวบริเวณ **Singapore Flyer** ชิงช้าสวรรค์ขนาดใหญ่ที่สุดในโลก สูงจากระดับพื้นดินถึง 165 เมตร หรือเทียบเท่า



ดึก 42 ชั้น, วิวด้านข้าง **Marina Bay Sands** เป็นโรงแรมระดับหกดาวที่มีรูปทรงเป็นดึกสามดึกด้านบนของดึก เป็นเรือสำหรับชมวิ

จากนั้นนำท่านเดินทางสู่ **น้ำพุแห่งความมั่งคั่ง หรือ Fountain of Wealth** เป็นน้ำพุขนาดใหญ่ที่ได้รับการบันทึกใน Guinness World Records ว่าเป็นน้ำพุที่ใหญ่ที่สุดในโลกนับตั้งแต่ปี ค.ศ. 1988 ด้วยความสูงถึง 13.8 เมตร น้ำพุแห่งนี้ตั้งอยู่ในอาคารชั้นเทค ซิตี (Suntec city) ซึ่งเป็นกลุ่มอาคารที่ออกแบบตามหลักฮวงจุ้ยทุกประการ ตามความเชื่อหากท่านใดได้สัมผัสน้ำจากน้ำพุแห่งนี้ เชื่อกันว่าจะมีโชคลาภ มั่งคั่ง ร่ำรวย รวมถึงโชคติดตลอดปีและตลอดไป





เดินทางสู่ **วัดเทียนฮอกเก้ง** วัดจีนที่เก่าแก่ที่สุดของประเทศสิงคโปร์ สร้างขึ้นตั้งแต่ปี 1821 เพื่อสักการะเทพธิดาแห่งท้องทะเล Mazu เพื่อขอให้การเดินทางมาเกาะสิงคโปร์ได้อย่างปลอดภัย เพราะว่ามีภัยก่อนเคยเป็นชายฝั่งทะเลมาก่อน เป็นวัดที่ตกแต่งได้สวยงาม เช่น กระเบื้องจากยุโรป, เสาหินแกรนิต แกะสลัก



ลายมังกรจากจีน แผ่นป้ายจากราชวงศ์ชิง วิหารไม้แบบเข้าสลักโดยไม่ใช้ตะปูแม้แต่ตัวเดียว



ปิดท้ายด้วย **Mount Faber จุดท่องเที่ยวบนยอดเขาและชมวิวมาร์ทเฟเบอร์** ยอดเขาที่สูงเป็นอันดับ 2 ของสิงคโปร์ได้ แต่เดิมนั้นสถานที่แห่งนี้ชื่อว่า ทีลอค บลังกา ฮิลล์ (Telok Blangah Hill) และได้เปลี่ยนชื่อมาเป็น เมาร์ท เฟเบอร์ (Mount Faber) ในเดือนกรกฎาคม ปี



1845 เพื่อเป็นเกียรติแก่กัปตันชาร์ลส เอ็ดเวิร์ด เฟเบอร์ แห่ง Madras Engineers ผู้สร้างถนนคดเคี้ยวสายแคบที่นำไปสู่ยอดเขาเพื่อติดตั้งสถานีส่งสัญญาณ จากนั้นรถจะนำท่าน drive thru เยี่ยมชม **Marina Bay Sands** หนึ่งในแลนด์มาร์กที่นักท่องเที่ยวต้องมาเยี่ยมชม

- **ช่วงบ่ายให้ท่านได้อิสระท่องเที่ยว** เลือกเดินทางสู่สถานที่ท่องเที่ยวยอดนิยมที่มีชื่อเสียงของสิงคโปร์มากมาย เช่น **ไชน่าทาวน์ (China Town)** แหล่งชุมชนของชาวจีนในสิงคโปร์ เป็นหนึ่งย่านในย่านยอดนิยมของนักท่องเที่ยวทั้งชาวสิงคโปร์และชาวต่างชาติ เป็นย่านขนาดใหญ่ใจกลางเมือง ที่คึกคักและเต็มไปด้วยร้านค้าเล็กๆต่างๆ ที่มีขายทั้งอาหาร ขนม คาเฟ่ ของฝากและของที่ระลึก รวมทั้งโรงแรมขนาดเล็กถึงขนาดกลางอีกมากมาย ซึ่งส่วนใหญ่จะเป็นแบบราคาประหยัดถึงราคากลางๆ ที่ให้บรรยากาศเหมือนกับอยู่ที่เมืองจีนในยุคเจ้าพ่อเซี่ยงไฮ้



Garden by the bay สวนพฤกษศาสตร์ที่มีชื่อเสียงที่สุดสิงคโปร์ ด้วยบรรยากาศที่ดูร่มรื่น กว้างใหญ่ อากาศดี สะอาดตา พร้อมให้นักท่องเที่ยวได้สัมผัสธรรมชาติอย่างใกล้ชิด ภายใน Garden by the bay ยังมีโดมที่ภายในได้จัดแสดงพืชพันธุ์จากทั่วโลกไว้อย่างมากมายโดยโดมหนึ่งจะเป็นพืชเขตร้อน และอีกโดมหนึ่งจะเป็นพืชเขตร้อน **(สามารถซื้อบัตรเข้าโดมได้จากทางบริษัท)**



สวนสนุก Universal Singapore สวนสนุกที่มีชื่อเสียงระดับโลกที่เต็มไปด้วยธีมพาร์คจากภาพยนตร์ดังมากมาย เช่น Minion, Transformer, Madagascar และอีกมากมาย ที่รอให้คุณได้มาสัมผัสและเปิดประสบการณ์ยิ่งใหญ่ด้วยกัน **(สามารถซื้อบัตรเข้าสวนสนุกได้จากทางบริษัท)**



ลิตเติล อินเดีย (Little India) ย่านนี้จะมีอาคารบ้านเรือนต่างๆในสไตล์โคโรเนียลถูกนำมาทาสีสดๆ ให้ดูสวยงามแปลกตายิ่งกว่าย่านไชน่าทาวน์ซะอีก มีสถานที่ที่น่าสนใจมากมายหลากหลายประเภท ทั้งถนนคนเดินช้อปปิ้ง วัดแขกหรือวัดของศาสนาฮินดู ศูนย์อาหารอินเดีย และห้างมัสตาฟา ห้างขายของถูกสุดฮิตของคนไทย



- ท่านเดินทางกลับโรงแรมที่พักด้วยตนเอง

วันที่สามของการเดินทาง : สิงคโปร์ – กรุงเทพฯ *มีอาหารเช้า

- รับประทานอาหารเช้า ณ ห้องอาหารของโรงแรม **(รวมในแพ็คเกจ)**
- อีสรระท่องเที่ยวตามอัธยาศัย จนถึงเวลาเช็คเอาท์ออกจากโรงแรมที่พัก (สามารถฝากกระเป๋าไว้ที่ล็อบบี้ของโรงแรมก่อนได้) รถมารับท่านตามเวลานัดหมาย นำท่านเดินทางจากโรงแรมสู่สนามบินชางกี Changi Airport
- เดินทางถึงสนามบินชางกี **Changi Airport** หลังจากนั้นเช็คอินที่เคาน์เตอร์สายการบิน **Singapore Airlines** สัมภาระโหลดใต้ท้องเครื่อง น้ำหนัก 25 กิโลกรัม และสัมภาระติดตัวขึ้นเครื่อง 7 กิโลกรัม



- เดินทางออกจากสนามบินชางกี Changi Airport โดยสายการบิน **Singapore Airlines** พร้อมบริการอาหารและเครื่องดื่มบนเครื่อง แบบ Full Service

เที่ยวบิน	เส้นทาง	ออก	ถึง
SQ706	SIN-BKK	06:40	08:05
SQ708	SIN-BKK	09:30	11:00
SQ722	SIN-BKK	10:50	12:30
SQ710	SIN-BKK	12:50	14:20
SQ712	SIN-BKK	16:00	17:25
SQ714	SIN-BKK	17:30	19:00
SQ720	SIN-BKK	18:30	20:00

- เดินทางถึงสนามบินสุวรรณภูมิ ประเทศไทย โดยสวัสดิภาพ



สนใจสอบถามรายละเอียดเพิ่มเติมได้ที่

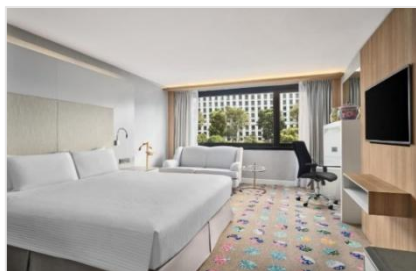
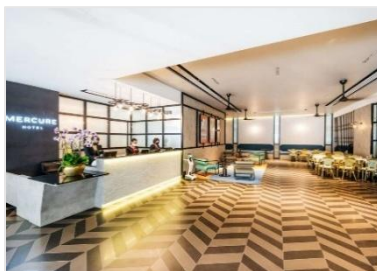
- ✚ โทร 094-3248008
- ✚ Line: @sweetbeetravel
- ✚ FB: Sweetbee Travel, Ltd.

Hotel List

	Hotel	Location	ราคาห้องพัก (บาท)				Hotel Star	Breakfast	
			ผู้ใหญ่	เด็ก 6-12 ปี รับเตียงเสริม	เด็ก 2-6 ปี ไม่รับเตียงเสริม	ทารก			
1	Ibis Budget Singapore	Crystal	Geylang	17,490	14,700	12,490	3,200	★★	Set
		Emerald						★★	Set
		Ruby						★★	Set
		Sapphire						★★	Set
		Ametrine						★★	Set
		Pearl						★★	Set
2	Ibis Budget Singapore	Bugis	Little India	18,100	14,400	12,490	3,200	★★	Set
3	Ibis Budget Singapore	Imperial	Lavender	18,800	15,000	13,000	3,200	★★★	Set
		Selegie	Rochor					★★★	Set
4	Ibis Budget Singapore Clarke Quay		Clark Quay	19,200	15,500	13,000	3,200	★★★	Set
5	Ibis Style Singapore Albert		Bugis	19,300	15,500	13,100	3,200	★★★★	Set
6	Hotel Travelodge Harbourfront		Harbourfront	19,600	15,800	12,400	3,200	★★★★	Buffet
7	Mercure Singapore Tyrwhitt		Kallang	19,600	15,800	13,200	3,200	★★★★	Buffet
8	YWCA Fort Canning		Orchard	19,690	15,800	13,200	3,200	★★★★	Buffet
9	Mercure Singapore Bugis		Bugis	22,000	17,700	13,200	3,200	★★★★	Buffet
10	Orchard Hotel		Orchard	22,800	18,090	13,500	3,200	★★★★	Buffet
11	Concorde Hotel		Orchard	23,190	16,600	13,300	3,200	★★★★	Buffet
12	Wyndham Singapore Hotel		City Hall	23,400	18,600	13,500	3,200	★★★★★	Buffet

สามารถเดินทางได้ทุกวันตั้งแต่ 20 พ.ค – 15 ธ.ค. 2569

ยกเว้น 29 พ.ค – 1 มิ.ย / 18 – 22 มิ.ย. / 8 – 10 ส.ค. / 1 – 9 ต.ค. / 8 – 10 พ.ย. 69



อัตราค่าบริการรวม

- ค่าตัวเครื่องบิน ไป-กลับ สายการบิน Singapore Airlines เส้นทางกรุงเทพ-สิงคโปร์
- บริการโหลดสัมภาระ ขาไปและขากลับ ท่านละ 25 กก.
- ถูสัมภาระขึ้นเครื่องได้ท่านละ 7 กก. พร้อมบริการอาหารและเครื่องดื่มบนเครื่อง
- ค่าที่พัก 2 คืน ณ โรงแรมที่ระบุ และอาหารเช้า ณ ห้องอาหารของโรงแรม พักห้องละ 2-3 ท่าน
- ค่าบริการรถรับ-ส่ง ส่วนตัวระหว่างสนามบิน – โรงแรม – สนามบิน
- ค่าน้ำมันรถ และค่าจอดรถตามจุดบริการต่างๆ

อัตราค่าบริการไม่รวม

- ค่าอาหารมี้อิสระ
- ค่าใช้จ่ายที่ยื่นนอกเหนือที่ได้ระบุไว้ในข้างต้น
- ค่าใช้จ่ายส่วนตัว เช่น ค่าชักรีด ค่าโทรศัพท์ฯ
- ประกันอุบัติเหตุส่วนบุคคล และ ประกันสุขภาพกรณีติดเชื้อโควิด
- ทิปสำหรับคนขับรถ ให้ตามความพึงพอใจ
- ค่าเข้าชมสถานที่ต่าง ๆ (ถ้ามี)
- ค่าห้องพักเดี่ยว กรณีที่ท่านต้องการเข้าพัก 1 ท่านต่อห้อง
- ค่าใช้จ่ายส่วนตัว เช่น ค่าชักรีด ค่าโทรศัพท์ฯ
- ค่าภาษีหัก ณ ที่จ่าย 3% และ ภาษี 7% สำหรับลูกค้ากลุ่มองค์กรที่ต้องการที่นำไปหักเป็นค่าใช้จ่าย

หมายเหตุ

ตัวเครื่องบิน และ โรงแรมตามที่เสนอในโปรแกรมนี้ ยังไม่ได้มีการล็อคตัว หรือมีการจองใดๆ เกิดขึ้น

หากท่านสนใจโปรแกรมตามเอกสาร [รบกวนส่งหน้าพาสปอร์ตให้ทางบริษัทโดยเร็วที่สุด หรือ ท่านสามารถแจ้งค่านำหน้า ชื่อ นามสกุล ภาษาอังกฤษ สะกดตรงตามหน้าพาสปอร์ต เพื่อล็อคที่นั่งตัวเครื่องบินตามวันเวลาเดินทางดังกล่าว](#)
เนื่องจากที่นั่งราคาตามที่เสนอ ในแต่ละเที่ยวบิน แต่ละวัน มีจำนวนจำกัด

โปรแกรมเที่ยว แผนการเดินทาง และ โรงแรม สามารถพูดคุย และปรับเปลี่ยนรายละเอียดได้ในภายหลัง
พาสปอร์ตของท่านต้องมีอายุคงเหลือไม่น้อยกว่า 6 เดือน นับจากวันที่เดินทาง

วิธีการจองแพ็คเกจ

เมื่อตกลงรายละเอียดพร้อมจองแล้ว ทางบริษัทจะจองตัวเครื่องบินและที่พักให้ โดยทางบริษัทจะทำการจองตัวเครื่องบินพร้อมส่ง booking การจองตัวไปให้เพื่อตรวจเช็ค คำนำนานาม, ชื่อ และ นามสกุล ถูกต้องตรงตามหน้าหนังสือเดินทางหรือไม่ พร้อมตรวจสอบวันเวลาเดินทาง เส้นทางบินอีกครั้ง

ทางบริษัทจะขออนุญาตส่งใบเรียกเก็บค่าใช้จ่าย โดยจะเรียกเก็บค่าตัวเครื่องบิน และ ค่ามัดจำที่พักรางส่วนก่อน โดยที่หลังจากลูกค้าได้ชำระตามใบเรียกเก็บมาแล้ว ทางบริษัทจะทำการออกตัวเครื่องบินให้ทันที และส่งตัวเครื่องบินให้ทางไลน์ หรือ อีเมลล์ พร้อมทำการคอนเฟิร์มโรงแรมและบริษัทรถรับส่ง

ค่าใช้จ่ายส่วนที่เหลือทางบริษัทจะขออนุญาตเก็บอีกครั้งก่อนเดินทางประมาณ 20 วัน และหลังจากนั้นก่อนเดินทางประมาณ 10 วัน ทางบริษัทจะทำการจัดส่งเอกสารท่องเที่ยวต่างๆ, ตั๋วเครื่องบิน, ใบ Hotel Confirmation และ คู่มือการท่องเที่ยวของเมืองที่ท่านจะไปให้ทางบริการขนส่งต่างๆ อีกครั้ง

การยกเลิกแพ็คเกจ

ในกรณีที่ต้องการยกเลิกการจองแพ็คเกจโปรดแจ้งก่อนเดินทางอย่างน้อย 28 วัน โดยบริษัทขอสงวนสิทธิ์ดูเป็นกรณีไปว่าสามารถทำได้หรือไม่เพราะต้องดูเงื่อนไขรายละเอียดของตั๋วเครื่องบินและโรงแรมที่ทำการจองว่าสามารถยกเลิกได้หรือไม่ หากสามารถยกเลิกหรือเลื่อนได้ทางบริษัทยินดีที่จะยกเลิก หรือเลื่อนให้แบบไม่มีค่าใช้จ่าย
