



**SWEETBEE TRAVEL CO.,LTD.**

TAT License 11/06620

094-3248008

www.sweetbeetravels.com

sweetbeetravel@yahoo.com

Line @sweetbeetravel

## **SWEET AUTUMN PRIVATE TOKYO - FUJI By JL** **5 Days 3 Nights**

**แพ็คเกจแบบส่วนตัว 5 วัน 3 คืน**  
**เดินทางตั้งแต่ 4 ท่านขึ้นไป**



**พักโรงแรม Sun Plaza Hotel Fuji Yamanakako 1 คืน วิวฟูจิ มีออนเซ็น**  
**และ โรงแรม Sunshine City Prince Hotel 2 คืน ทำเลดี ใจกลางเมือง**

**| คาวากุจิโกะ | ศาลเจ้ามิโซกิ (Misogi Shrine) | สวนโออิชิ (Oishi Park) |**  
**| สวนสาธารณะมาคิบะ (Makiba Park) | อุโมงค์ใบไม้เปลี่ยนสี (Momiji Kairo) |**

**หรือ สามารถเปลี่ยนโปรแกรมเที่ยวได้ตามต้องการ**



**เดินทางโดยสารการบิน Japan Airlines น้ำหนักสัมภาระโหลดใต้ท้องเครื่องท่านละ 2**  
**ใบ ใบละ 23 กิโล พร้อมรับบริการแบบ Full Service**  
**เดินทาง ไป-กลับ จากสนามบิน ส่งตรงถึงโรงแรมด้วยรถส่วนตัว สะดวกสบาย**

**ในราคาท่านละ 45,990 บาท**

**เดินทางเดือนตุลาคม - ธันวาคม 2569**

วันที่	รายละเอียดการเดินทาง		อาหาร
วันที่ 1	เช็คอินสนามบินสุวรรณภูมิ – เดินทางออกจากสนามบินสุวรรณภูมิ		-
วันที่ 2	เดินทางถึงสนามบินโตเกียวฮาเนดะ - รถส่วนตัวรับจากสนามบิน – ศาลเจ้ามิโซกิ - ร้านขนมดั้งเดิม Kinseiken Daigahara – สวนสาธารณะมาคิบะ Makiba Park - ร้านขายของที่ระลึกชื่อดังเซย์เซ็นเรียว (Seisen-ryo Jersey Hut) – โรงแรม Sun Plaza Hotel Fuji Yamanakako วิวฟูจิ มีออนเซ็น * สามารถเปลี่ยนแปลงสถานที่ท่องเที่ยวได้ตามต้องการ * ใช้รถวันละ 10 ชั่วโมง พร้อมคนขับรถ ไม่มีไกด์		เย็น
วันที่ 3	รถนำเที่ยวส่วนตัว – คาวากูจิโกะ (Kawaguchiko) - สวนโออิชิ (Oishi Park) – อุโมงค์ใบไม้เปลี่ยนสี (Momiji Kairo) <b>(สำหรับท่านที่เดินทางช่วง 28 ต.ค.-1 พ.ย. และเดือนทางในเดือนพฤศจิกายนเท่านั้น)</b> - เมืองโตเกียว - โรงแรม Sunshine City Prince Hotel * สามารถเปลี่ยนแปลงสถานที่ท่องเที่ยวได้ตามต้องการ * ใช้รถวันละ 10 ชั่วโมง พร้อมคนขับรถ ไม่มีไกด์		เช้า
วันที่ 4	Guest FREE Time อีสรระท่องเที่ยวเต็มวัน - โรงแรม Sunshine City Prince Hotel (Hotel Breakfast) *ไม่มีรถบริการในวันนี้		เช้า
วันที่ 5	อีสรระท่องเที่ยวตามอัธยาศัย - รถมารับตามเวลานัดหมาย – สนามบินโตเกียวนาริตะ - สนามบินสุวรรณภูมิ * ใช้รถแบบ One Way Transfer พร้อมคนขับรถ ไม่มีไกด์		เช้า
โรงแรม	โรงแรม Sun Plaza Hotel Fuji Yamanakako 1 คืน วิวฟูจิ มีออนเซ็น พร้อมบริการอาหารเช้าและเย็น และ โรงแรม Sunshine City Prince Hotel 2 คืน พร้อมบริการอาหารเช้า		
รถโดยสาร	รถบริการแบบส่วนตัวตามจำนวนผู้โดยสาร		
สายการบิน	Japan Airline – น้ำหนักกระเป๋า 2 ใบ ใบละ 23 กก. รวม 46 กก. - บริการแบบ FULL SERVICE		
ขาไป	JL034 BKK-HND 21:40-05:55	ขากลับ	JL707 NRT-BKK 18:25-23:00
<b>เดินทางเดือนตุลาคม - ธันวาคม 2569</b>			
<b>ในราคาท่านละ</b>		<b>45,990 บาท</b>	

- ในวันที่ใช้รถพาเที่ยว ท่านสามารถอีสรระเปลี่ยนแปลงสถานที่ท่องเที่ยวได้ตามต้องการ หรือ สลับวันที่ต้องการใช้รถได้ ปรับเปลี่ยนแผนการเดินทางได้
- หากท่านต้องการทานอาหารประเภทไหน สามารถแจ้งทางบริษัทเพื่อให้ช่วยจองร้านอาหารให้ได้ โดยจะเป็น Menu set ชุดหมูทอด หมูย่าง หรือปลาย่าง เป็นต้น มีกลางวัน ท่านละ 1,500 เยน และ มีเย็น ท่านละ 2,500 เยน ต่อท่าน และ สามารถชำระเงินให้กับร้านอาหารได้โดยตรง
- หากต้องการเดินทางวันอื่นนอกเหนือจากที่ระบุในเอกสาร สามารถแจ้งบริษัทให้ทำราคาให้ได้

## รายละเอียดการเดินทาง

### DAY 1

เดินทางถึงสนามบินสุวรรณภูมิชั้น 4 อาคารผู้โดยสารขาออก ให้ท่านเช็คอินที่เคาน์เตอร์สายการบิน Japan Airlines นำหนังสือสัมภาระโหลดใต้ท้องเครื่องท่านละ 2 ชิ้น ชิ้นละไม่เกิน 23 กก.รวม 46 กก. และสัมภาระติดตัวขึ้นเครื่อง 7 กก.

เดินทางออกจากสนามบินสุวรรณภูมิ ด้วยเที่ยวบิน JL034



เที่ยวบิน	เส้นทาง	ออก	ถึง
JL 034	BKK-HND	21:40	05:55

### DAY 2

เดินทางถึงสนามบินนานาชาติฮานาเนดะ ประเทศญี่ปุ่น หลังจากผ่านกระบวนการตรวจคนเข้าเมืองและศุลกากร และรับกระเป๋าสัมภาระเรียบร้อยแล้ว ให้ท่านรอขึ้นรถที่จุดนัดพบ

รถมารับท่านตามเวลานัดหมาย รถที่โดยสารจะเป็นรถส่วนตัวประเภทรถปรับตามจำนวนผู้โดยสาร

นำท่านเดินทางท่องเที่ยวศาลเจ้ามิโซกิ (Misogi Shrine) ตั้งอยู่บนที่ราบสูงโคบิจิซาเวะ ซึ่งทอดยาวไปทางเชิงเขาทางใต้ของเทือกเขายาซึกาตากะ สามารถมองเห็นทิวทัศน์ของภูเขาไฟฟูจิทางทิศตะวันออก และภูเขาไฟโคโคมาตากะที่อยู่ใจกลางเทือกเขาแอลป์ทางใต้ ศาลเจ้าหลายแห่งกระจายอยู่ทั่วบริเวณธรรมชาติอันงดงามแห่งนี้ ศาลเจ้าแห่งนี้ยังคงสืบทอดพิธีกรรม "มิโซกิ" ซึ่งเป็นพิธีกรรมโบราณที่ชำระล้างทั้งกายและใจ โดยมีรากฐานมาจากศาสนาโคชินโต



อิสระรับประทานอาหารกลางวัน (ไม่รวมในแพ็คเกจ)

นำ

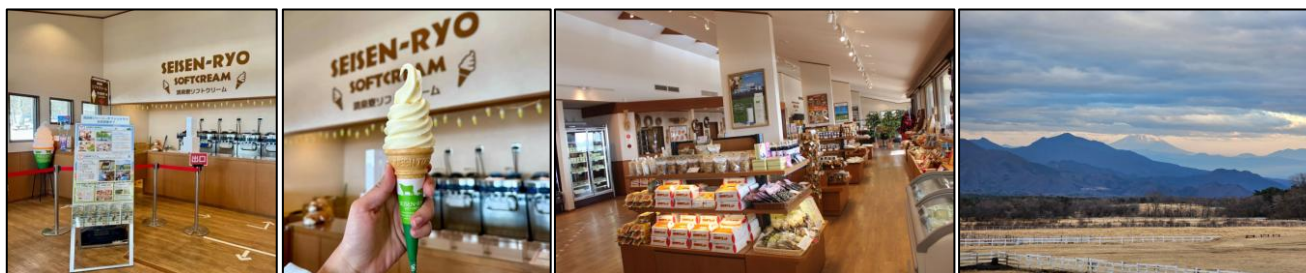
หลังจากนั้นนำท่านเที่ยวชมร้านขนมญี่ปุ่นเก่าแก่แห่งเมืองโฮคุโตะ Kinseiken Daigahara ตั้งอยู่ในเมืองโฮคุโตะ จังหวัดยามานาชิ เป็นร้านขนมญี่ปุ่นเก่าแก่ที่เปิดดำเนินการมากกว่า 120 ปี ปัจจุบันรุ่นที่ 4 ได้สืบทอดกิจการและยังคงรักษารสชาติแบบดั้งเดิมจากอดีต ความใส่ใจอย่างพิถีพิถันต่อส่วนผสม การแสวงหาคุณภาพ และรสชาติญี่ปุ่นที่ไม่เปลี่ยนแปลง การผลิตอย่างประณีตของขนมเหล่านี้คือสิ่งที่ทำให้ขนมเหล่านี้ได้รับความนิยมจากคนญี่ปุ่นจำนวนมาก



นำท่านเดินทางเที่ยวชมสวนสาธารณะมาคิบะ (Makiba Park) ในเมืองโฮคุโตะ จังหวัดยามานาชิ เป็นฟาร์มที่ตั้งอยู่บนที่ราบสูงที่ระดับความสูง 1,100 ถึง 1,700 เมตร ทางตอนใต้ของภูเขา Yatsugatake หากอากาศแจ่มใสท่านสามารถมองเห็นภูเขาไฟฟูจิ ภูเขายักษ์ชีกาดาเกะ และเทือกเขาแอลป์ญี่ปุ่นตอนใต้ได้อย่างชัดเจน ท่านสามารถใกล้ชิดและเป็นส่วนตัวกับสัตว์ต่างๆ เช่น แกะ แพะ และม้าแคระในทุ่งหญ้าอันงดงามที่สุดของยามานาชิ นอกจากนี้ยังมีร้านอาหาร ร้านค้า และร้านกาแฟให้บริการอีกด้วย ให้ท่านเพลิดเพลินกับอาหารที่อร่อย และชื่นชมทิวทัศน์อันงดงามภายนอกไปพร้อมๆ กัน



หลังจากนั้นนำท่านเที่ยวชมร้านขายของที่ระลึกชื่อตั้งเซย์เซ็นเรียว (Seisen-ryo Jersey Hut) ท่านจะได้เพลิดเพลินกับรายการอาหารอันแสนอร่อยนี้ นอกเหนือจากขนมปังที่อบมาสดใหม่ ไอศกรีมนุ่มลิ้นที่ทำจากนมเจอร์ซี นอกจากนี้ยังมีบาร์นมที่ให้บริการนมสดจากฟาร์มเซย์เซ็นเรียว ให้ท่านได้ชมวิวอันน่าตื่นตาตื่นใจของทุ่งหญ้าเลี้ยงสัตว์อันกว้างใหญ่ ภูเขาฟูจิ และเทือกเขาแอลป์ นอกจากนี้ ยังมีอ่างแช่เท้าฟรี เพื่อให้ท่านผ่อนคลายและเพลิดเพลินได้อย่างเต็มที่



จากนั้นเดินทางเข้าสู่ โรงแรม Sun Plaza Hotel Fuji Yamanakako โรงแรม 4 ดาว และ **รับประทานอาหารเย็นที่ห้องอาหารของโรงแรม (รวมในแพ็คเกจ)** มีทำเลที่ตั้งอยู่ในยามานากะโกะ ห่างจากฟูจิควไฮแลนด์ 13 กม. มีบริการที่พักรวมอินเทอร์เน็ตไร้สาย (WiFi) ฟรี โรงแรม 4 ดาวนี้มีแผนกต้อนรับตลอด 24 ชั่วโมง ที่พักนี้ปลอดบุหรี่และตั้งอยู่ห่างจากทะเลสาบคาวากุจิ 16 กม. ให้ท่านอิสระพักผ่อนตามอัธยาศัย



**ใช้รถส่วนตัว Transfer จากสนามบินและนำเที่ยวแบบ 10 ชั่วโมง พร้อมคนขับรถ ไม่มีไกด์**

### DAY 3

#### รับประทานอาหารเช้า ณ ห้องอาหารของโรงแรม

จากนั้นรถมารับท่านตามเวลานัดหมาย **นำท่านเที่ยวชม คาวากุจิโกะ (Kawaguchiko)** เป็นทะเลสาบหนึ่งในห้าทะเลสาบรอบภูเขาฟูจิ ทะเลสาบคาวางุจิเป็นทะเลสาบที่มีชื่อเสียงและเป็นที่ยอมรับอันดับต้นๆ ในหมู่นักท่องเที่ยวที่นิยมเดินทางมาปีนภูเขาไฟฟูจิในฤดูใบไม้ร่วง และยังเป็น 1 ในบรรดาทะเลสาบทั้ง 5 แห่งที่ได้รับขึ้นทะเบียนเป็นมรดกโลกพร้อมกับภูเขาฟูจิ อุทยานแห่งชาติฟูจิฮาโกเนะอิชูและน้ำตกชิราอิโตะ



#### อิสระรับประทานอาหารกลางวัน (ไม่รวมในแพ็คเกจ)

**นำท่านเที่ยวชมสวนโออิชิ (Oishi Park)** สวนสาธารณะริมทะเลสาบคาวากุจิโกะ (Lake Kawaguchi) ที่โด่งดังในเรื่องของวิวอันสวยงาม ด้วยภาพของดอกไม้หลากสีที่ปลูกเลียนแบบตามริมทะเลสาบ โดยมีฉากหลังเป็นภูเขาไฟฟูจิปลูกโตอยู่ในเฟรมภาพ ทำให้ที่นี่เป็นอีกหนึ่งจุดชมวิวฟูจิซึ่งที่คนญี่ปุ่นและนักท่องเที่ยวนิยมมาถ่ายรูป เก็บภาพความอลังของภูเขาไฟฟูจิกันตลอด ซึ่งภายใน สวนโออิชิ (Oishi Park) นั้นเต็มไปด้วยต้นไม้และดอกไม้หลากสายพันธุ์ที่เค้าจะปลูกต้นไม้วันเวียนกันไป



นำท่านเที่ยวชมอุโมงค์เมเปิ้ล คาวากูจิโกะ โมมิจิ ไคโร (Kawaguchiko Momiji Kairo) เป็นจุดชมใบไม้เปลี่ยนสียอดนิยมที่อยู่ไม่ไกลจากโตเกียว หากมาตอนช่วงกลางวันก็จะได้ชมภูเขาไฟฟูจิด้วย ส่วนตอนกลางคืนที่มีการประดับไฟก็จะได้รับบรรยากาศโรแมนติกไปอีกแบบ ด้วยความที่บริเวณนี้มีต้นเมเปิ้ลอยู่เกือบ 400-500 ต้น ตลอดเส้นทางบริเวณนี้เราจึงจะเห็นต้นเมเปิ้ลทั้งสองข้างทางต่างกันผลัดใบ เปลี่ยนสีใบไม้ เป็นสีแดง สีส้ม ร่วงหล่นอยู่เต็มพื้น ใบไม้ที่ร่วงหล่นเหล่านี้จึงได้ปกคลุมเส้นทางน้ำสายเก่าจนกลายเป็นพื้นสีแดงส้ม ส่วนใบเมเปิ้ลที่แผ่กิ่งก้านสาขาด้านบนก็คอยปกคลุมจนเราไม่เห็นท้องฟ้า ทำให้เกิดเป็นภาพที่สวยงามเสมือนกับว่าท่านอยู่ในอุโมงค์



จากนั้นนำท่านเดินทางเข้าสู่เมืองโตเกียว (Tokyo)

จากนั้นนำท่านเดินทางเข้าสู่ โรงแรม Sunshine City Prince Hotel โรงแรม 3 ดาว โดยตั้งอยู่ใจกลางย่านนิเคะบุคุโระ ย่านช้อปปิ้งชื่อดังของกรุงโตเกียว เป็นอีกหนึ่งย่านที่คึกคักของโตเกียว มีสถานีอิเคะบุคุโระเป็นเหมือนจุดศูนย์กลางของย่าน เนื่องจากเป็นจุดตัดรถไฟฟ้าถึง 3 สาย เมื่อถึงโรงแรมที่พักแล้ว ให้ท่านยื่นพาสปอร์ต เพื่อทำการเช็คอิน และพักผ่อนตามอัธยาศัย



อิสระรับประทานอาหารเย็น (ไม่รวมในแพ็คเกจ)

**ใช้รถส่วนตัวนำเที่ยวแบบ 10 ชั่วโมง พร้อมคนขับรถ ไม่มีไกด์**

## DAY 4

รับประทานอาหารเช้า ณ ห้องอาหารของโรงแรม

อิสระท่องเที่ยวในเมืองโตเกียว ซึ่งแต่ละย่านมีจุดเด่นที่แตกต่างกัน โดยมีย่านท่องเที่ยวที่แนะนำ เช่น

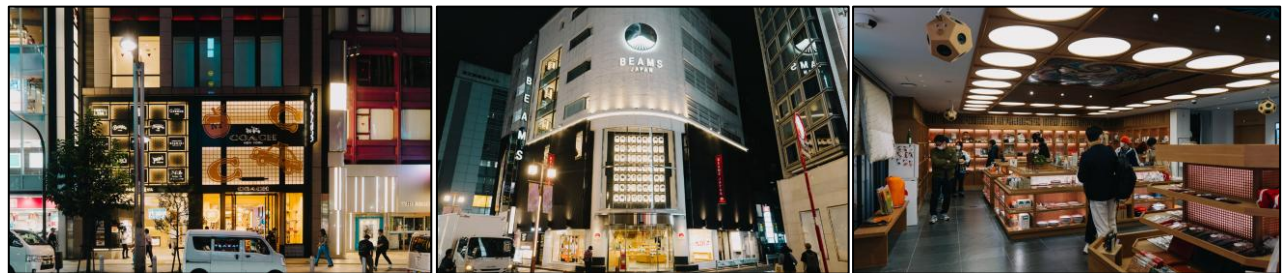
**ถนนทาเคชิตะ (Takeshita Street)** ถนนช้อปปิ้งที่มีความยาวประมาณ 400 เมตร เชื่อมระหว่างถนนฮาราจุกุ (Harajuku Dori) บริเวณหน้าสถานีฮาราจุกุ ไปจนถึงถนนเมจิ (Meiji Dori) ในย่านฮาราจุกุ (Harajuku) โดยจุดที่ง่ายที่สุดในการเริ่มเดินย่านนี้คือการเดินจากจากสถานีฮาราจุกุ



**ห้าแยกชิบูย่า (Shibuya Crossing)** ได้กลายเป็นสถานที่ยอดนิยมสำหรับคนหนุ่มสาวชาวญี่ปุ่น และนักท่องเที่ยวต่างชาติ ที่มักจะมานัดพบและมารวมตัวกันในแยกแห่งนี้ก่อนจะเริ่มออกเดินเที่ยวในสถานที่ท่องเที่ยวใกล้เคียง และแน่นอนว่าทุกคนนั้นต่างมาเพื่อถ่ายรูปซิคๆ ท่ามกลางทางม้าลายที่มีผู้คนกำลังเดินผ่านไปมานั่นเอง โดยบริเวณ ห้าแยกของเค้าจะเป็นลักษณะทางข้ามม้าลายขนาดใหญ่รายล้อมไปด้วยตึกสูง



**ชินจูกุ (Shinjuku)** ก็จะมีตั้งแต่ร้านสตรีทแบรนด์ แฟชั่นกิบเก้ แบรินด์ทรู ไปจนถึงห้างสรรพสินค้า ซึ่งล้วนแล้วแต่ขายของตอบโจทย์สายแฟชั่น สายช้อปปิ้งได้เป็นอย่างดี ทั้ง ABC Mart ร้านขายรองเท้าที่รวมหลากหลายแบรนด์เอาไว้ในที่เดียว



**ศาลเจ้าคันดะ-เมียวจิน** ตั้งอยู่ในย่านคันดะของเมืองโตเกียว นับว่าเป็นอีกหนึ่งศาลเจ้าที่โด่งดังไม่แพ้ที่ไหนๆ ในโตเกียวเลยละค่ะ ไม่ว่าจะจากสถาปัตยกรรมแบบญี่ปุ่นดั้งเดิมที่แลดูงดงามคลาสสิก แต่ที่ไม่พูดถึงไม่ได้เลยจริงๆ ก็เพราะศาลเจ้าแห่งนี้มันเป็นที่ประดิษฐานของเทพเจ้าถึง 3 องค์



**เรียวกอกุ** ตั้งอยู่ริม แม่น้ำซุมิดะ มีทั้งกิจกรรมเวิร์กช็อปขนาดเล็กที่ผลิตงานศิลปะหัตถกรรมดั้งเดิม และ ค่ายฝึกซูโม่ เป็นสถานที่ฝึกซ้อมหลักของนักซูโม่ร่างยักษ์ และยังมี "สนามกีฬาซูโม่แห่งชาติเรียวกอกุ" เป็น ศูนย์กลางของกีฬาประจำชาติญี่ปุ่นตั้งอยู่ใกล้กับสถานีรถไฟเดินทางสะดวก



**อิเคะบุคุโระ Ikebukuro** ย่านที่กำลังรุ่งเรืองเป็นที่รู้จักจากตึก Sunshine City ซึ่งมีร้านค้าที่หลากหลาย พิพิธภัณฑ์สัตว์น้ำ ตึกระฟ้า Sunshine 60 และจุดชมวิว ร้านค้าอินดี้ที่จำหน่ายสินค้าเกี่ยวกับอะนิเมะและการตูนมังงะเรียงรายไปตามถนน



**เดินทางถึงที่พัก ณ โรงแรม Sunshine City Prince Hotel Ikebukuro** ด้วยตัวท่านเองและพักผ่อนตามอัธยาศัย



**อิสระรับประทานอาหารเย็น (ไม่รวมในแพ็คเกจ)**

**ไม่มีรถบริการในวันนี้**

## DAY 5

**รับประทานอาหารเช้า ณ ห้องอาหารของโรงแรม**

ให้ท่านอิสระตามอัธยาศัย จนถึงเวลาเช็คเอาท์ออกจากโรงแรมที่พัก จากนั้นรถมารับท่านตามเวลานัดหมาย เดินทางจากโรงแรมสู่สนามบินนาริตะ

**เดินทางถึงสนามบินนาริตะ** หลังจากนั้นเช็คอินที่เคาน์เตอร์เช็คอินที่เคาน์เตอร์สายการบิน **Japan Airlines** นำหนังสือภาระโหลดใต้ท้องเครื่องบินละ 2 ชิ้น ชิ้นละไม่เกิน 23 กก.รวม 46 กก. และสัมภาระติดตัวขึ้นเครื่อง 7 กก.



เที่ยวบิน	เส้นทาง	ออก	ถึง
<b>JL 707</b>	<b>NRT-BKK</b>	<b>18:25</b>	<b>23:00</b>

เดินทางถึงสนามบินสุวรรณภูมิ กรุงเทพฯ ประเทศไทย โดยสวัสดิภาพ และมีความสุข

## ราคาแพ็คเกจเริ่มต้นต่อท่าน

เดือนตุลาคม 69	30 ก.ย.-4 ต.ค., 7-11 ต.ค., 14-18 ต.ค., 21-25 ต.ค., 28 ต.ค.-1 พ.ย. 2569			
จำนวน	ผู้ใหญ่	เด็ก อายุ 6-11 ปี รับเตียงเสริม	เด็ก อายุ 2-5 ปี ไม่รับเตียงเสริม	ทารก ไม่รับเตียงเสริม
4 ท่าน	45,990	42,800	31,500	17,900
5 ท่าน	44,800	41,600	30,500	16,900
6 ท่าน	43,300	40,000	29,500	15,900
7 ท่าน	42,300	39,100	28,500	14,900
8 ท่าน	41,500	38,500	27,500	13,900

**หมายเหตุ** เดินทางวันที่ 14-18 ต.ค. ผู้ใหญ่, เด็กอายุ 2-5 ปี และเด็กอายุ 6-11 ปี เพิ่มท่านละ 1,200 บาทต่อท่าน, 7-11 ต.ค., 18-21 ต.ค., 28 ต.ค.-1 พ.ย. ผู้ใหญ่เพิ่มท่านละ 4,500 บาทต่อท่าน เด็กอายุ 2-5 ปี และเด็กอายุ 6-11 ปี เพิ่มท่านละ 3,200 บาทต่อท่าน ทารก เพิ่มท่านละ 1,000 บาทต่อท่าน

## ราคาแพ็คเกจเริ่มต้นต่อท่าน

เดือนพฤศจิกายน 69	4-8 พ.ย.,11-15 พ.ย.,18-22 พ.ย.,25-29 พ.ย. 2569			
จำนวน	ผู้ใหญ่	เด็ก อายุ 6-11 ปี รับเตียงเสริม	เด็ก อายุ 2-5 ปี ไม่รับเตียงเสริม	ทารก ไม่รับเตียงเสริม
4 ท่าน	49,990	45,990	34,700	18,900
5 ท่าน	49,300	44,800	33,700	17,900
6 ท่าน	47,800	43,300	32,700	16,900
7 ท่าน	46,800	42,300	31,700	15,900
8 ท่าน	46,000	41,300	30,700	14,900

## ราคาแพ็คเกจเริ่มต้นต่อท่าน

เดือนธันวาคม 69	2-6 ธ.ค.,9-13 ธ.ค. 2569			
จำนวน	ผู้ใหญ่	เด็ก อายุ 6-11 ปี รับเตียงเสริม	เด็ก อายุ 2-5 ปี ไม่รับเตียงเสริม	ทารก ไม่รับเตียงเสริม
4 ท่าน	49,990	45,990	34,700	18,900
5 ท่าน	49,300	44,800	33,700	17,900
6 ท่าน	47,800	43,300	32,700	16,900
7 ท่าน	46,800	42,300	31,700	15,900
8 ท่าน	46,000	41,300	30,700	14,900

### อัตราค่าบริการรวม

- ค่าตัวเครื่องบินไป-กลับ สายการบิน แจนแปนแอร์ไลน์ Japan Airlines เส้นทาง กรุงเทพ – โตเกียว ตามเที่ยวบินที่ระบุ
- บริการโหลดสัมภาระ ขาไปและขากลับ ท่านละ 2 ใบ ใบละ 23 กิโลกรัม ตามที่สายการบินระบุ
- ถ้อยสัมภาระขึ้นเครื่องได้ท่านละ 7 กก. พร้อมบริการอาหารและเครื่องดื่มบนเครื่อง
- ค่าที่พัก 3 คืน ณ โรงแรมที่ระบุ และอาหารเช้า ณ ห้องอาหารของโรงแรม ที่พักห้องละ 2-3 ท่าน
- ค่าบริการรถ รับ-ส่ง ส่วนตัวระหว่างสนามบิน – โรงแรม – สนามบิน
- บริการรถท่องเที่ยวแบบส่วนตัว พร้อมคนขับรถ 2 วัน ไม่เกิน 10 ชั่วโมง ตามเส้นทางที่ระบุ
- ค่าน้ำมันรถ และค่าจอดรถตามจุดบริการต่างๆ

## อัตราค่าบริการไม่รวม

- ค่าอาหารมื้ออิสระ
- ค่าใช้จ่ายที่อยู่นอกเหนือที่ได้ระบุไว้ในข้างต้น
- ค่าห้องพักเดี่ยว กรณีที่ท่านต้องการเข้าพัก 1 ท่านต่อห้อง
- ค่าใช้จ่ายส่วนตัว เช่น ค่าซักรีด ค่าโทรศัพท์ฯ
- ประกันอุบัติเหตุส่วนบุคคล และ ประกันสุขภาพกรณีติดเชื้อโควิด
- ทิปสำหรับคนขับรถ ให้ตามความพึงพอใจ
- ไม่รวมไกด์ท้องถิ่น และหัวหน้าทัวร์
- ค่าเข้าชมสถานที่ต่าง ๆ (ถ้ามี)
- ค่าล่วงเวลาสำหรับคนขับรถ กรณีใช้รถเกิน 10 ชั่วโมง ต่อวัน
- ค่าภาษีหัก ณ ที่จ่าย 3% และ ภาษี 7% สำหรับลูกค้ากลุ่มองค์กรที่ต้องการที่นำไปหักเป็นค่าใช้จ่าย



สนใจสอบถามรายละเอียดเพิ่มเติมได้ที่

☎ โทร 094-3248008

☎ Line: @sweetbeetravel

☎ FB: Sweetbee Travel, Ltd.

## หมายเหตุ

**ตัวเครื่องบิน และ โรงแรมตามที่เสนอในโปรแกรมนี้ ยังไม่ได้มีการล็อคตัว หรือมีการจองใดๆ เกิดขึ้น**

หากท่านสนใจโปรแกรมตามเอกสาร รบกวนส่งหน้าพาสปอร์ตให้ทางบริษัทโดยเร็วที่สุด หรือ ท่านสามารถแจ้งค่านำหน้า ชื่อ นามสกุล ภาษาอังกฤษ สะกดตรงตามหน้าพาสปอร์ต เพื่อล็อคที่นั่งตัวเครื่องบินตามวันเวลาเดินทางดังกล่าว

**เนื่องจากที่นั่งราคาตามที่เสนอ ในแต่ละเที่ยวบิน แต่ละวัน มีจำนวนจำกัด**

โปรแกรมเที่ยว แผนการเดินทาง และ โรงแรม สามารถพูดคุย และปรับเปลี่ยนรายละเอียดได้ในภายหลัง

พาสปอร์ตของท่านต้องมีอายุคงเหลือไม่น้อยกว่า 6 เดือน นับจากวันที่เดินทาง

## วิธีการจองแพ็คเกจ

เมื่อตกลงรายละเอียดพร้อมจองแล้ว ทางบริษัทจะจองตัวเครื่องบินและที่พักให้ โดยทางบริษัทจะทำการจองตัวเครื่องบินพร้อมส่ง booking การจองตัวไปให้เพื่อตรวจเช็ค คำนำนานาม, ชื่อ และ นามสกุล ถูกต้องตรงตามหน้าหนังสือเดินทางหรือไม่ พร้อมตรวจสอบวันเวลาเดินทาง เส้นทางบินอีกครั้ง

ทางบริษัทจะขออนุญาตส่งใบเรียกเก็บค่าใช้จ่าย โดยจะเรียกเก็บค่าตัวเครื่องบิน และ ค่ามัดจำที่พักบางส่วนก่อน โดยที่หลังจากลูกค้าได้ชำระตามใบเรียกเก็บมาแล้ว ทางบริษัทจะทำการออกตัวเครื่องบินให้ทันที และส่งตัวเครื่องบินให้ทางไลน์ หรือ อีเมล พร้อมทำการคอนเฟิร์มโรงแรมและบริษัทรับส่งในญี่ปุ่น

ค่าใช้จ่ายส่วนที่เหลือทางบริษัทจะขออนุญาตเก็บอีกครั้งก่อนเดินทางประมาณ 20 วัน และหลังจากนั้นก่อนเดินทางประมาณ 10 วัน ทางบริษัทจะทำการจัดส่งเอกสารท่องเที่ยวต่างๆ, ตัวเครื่องบิน, ใบ Hotel Confirmation และ คู่มือการท่องเที่ยวของเมืองที่ท่านจะไปให้ทางบริการขนส่งต่างๆ อีกครั้ง

### การยกเลิกแพ็คเกจ

ในกรณีที่ต้องการยกเลิกการจองแพ็คเกจโปรดแจ้งก่อนเดินทางอย่างน้อย 28 วัน โดยบริษัทขอสงวนสิทธิ์ดูเป็นกรณีไปว่าสามารถทำได้หรือไม่เพราะต้องดูเงื่อนไขรายละเอียดของตัวเครื่องบินและโรงแรมที่ทำการจองว่าสามารถยกเลิกได้หรือไม่ หากสามารถยกเลิกหรือเลื่อนได้ทางบริษัทยินดีที่จะยกเลิก หรือเลื่อนให้แบบไม่มีค่าใช้จ่าย

---