



SWEETBEE TRAVEL CO.,LTD.

TAT License 11/06620

094-3248008

www.sweetbeetravels.com

sweetbeetravel@yahoo.com

Line @sweetbeetravel

SWEET SUMMER FLOWER TOKYO By JL

5 Days 3 Nights

แพ็คเกจแบบส่วนตัว 5 วัน 3 คืน

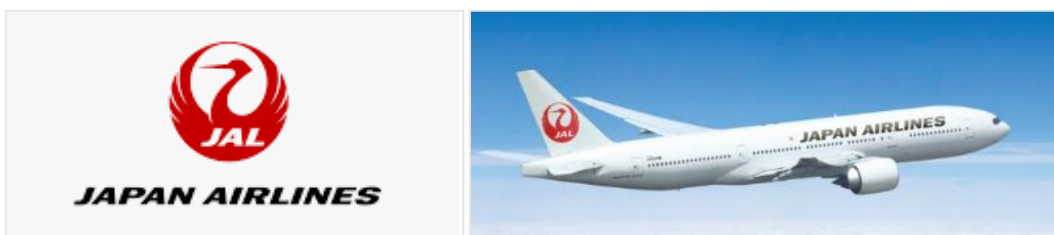
เดินทางตั้งแต่ 4 ท่านขึ้นไป



**พักโรงแรม Sun Plaza Hotel Fuji Yamanakako 1 คืน วิวฟูจิ มีออนเซ็น
และ โรงแรม Sunshine City Prince Hotel 2 คืน ทำเลดี ใจกลางเมือง**

**| คาวากุจิโกะ | ศาลเจ้ามิโซกิ (Misogi Shrine) | สวนโออิชิ (Oishi Park) |
| หมู่บ้านน้ำใส โอชิโนะสัคไค | คิโยซาโตะเทอร์เรซ (Kiyosato Terrace) |**

หรือ สามารถเปลี่ยนโปรแกรมเที่ยวได้ตามต้องการ



**เดินทางโดยสายการบิน Japan Airlines น้ำหนักสัมภาระโหลดใต้ท้องเครื่องท่านละ 2
ใบ ใบละ 23 กิโล พร้อมรับบริการแบบ Full Service
เดินทาง ไป-กลับ จากสนามบิน ส่งตรงถึงโรงแรมด้วยรถส่วนตัว สะดวกสบาย**

ในราคาท่านละ 45,990 บาท

เดินทางมิถุนายน - กันยายน 2569

วันที่	รายละเอียดการเดินทาง	อาหาร
วันที่ 1	เช็คอินสนามบินสุวรรณภูมิ – เดินทางออกจากสนามบินสุวรรณภูมิ	-
วันที่ 2	เดินทางถึงสนามบินโตเกียวฮาเนดะ - รถส่วนตัวรับจากสนามบิน – ศาลเจ้ามิโซกิ (Misogi Shrine) - คิโยซาโตเทอเรซ (Kiyosato Terrace) – โรงแรม Sun Plaza Hotel Fuji Yamanakako วิวฟูจิ มีออนเซ็น * สามารถเปลี่ยนแปลงสถานที่ท่องเที่ยวได้ตามต้องการ * ใช้รถวันละ 10 ชั่วโมง พร้อมคนขับรถ ไม่มีไกด์	กลางวัน-เย็น
วันที่ 3	รถนำเที่ยวส่วนตัว – คาวากูจิโกะ (Kawaguchiko) - สวนโออิชิ (Oishi Park) – เมืองฟูจิโยะซึดะ - หมู่บ้านน้ำใส โอชิโนะฮักไค - เมืองโตเกียว - โรงแรม Sunshine City Prince Hotel * สามารถเปลี่ยนแปลงสถานที่ท่องเที่ยวได้ตามต้องการ * ใช้รถวันละ 10 ชั่วโมง พร้อมคนขับรถ ไม่มีไกด์	เช้า
วันที่ 4	Guest FREE Time อีสระท่องเที่ยวเต็มวัน - โรงแรม Sunshine City Prince Hotel (Hotel Breakfast) *ไม่มีรถบริการในวันนี้	เช้า
วันที่ 5	อีสระท่องเที่ยวตามอัธยาศัย - รถมารับตามเวลานัดหมาย – สนามบินโตเกียวฮาริตะ - สนามบินสุวรรณภูมิ * ใช้รถแบบ One Way Transfer พร้อมคนขับรถ ไม่มีไกด์	เช้า
โรงแรม	โรงแรม Sun Plaza Hotel Fuji Yamanakako 1 คืน วิวฟูจิ มีออนเซ็น พร้อมบริการอาหารเช้าและเย็น และ โรงแรม Sunshine City Prince Hotel 2 คืน พร้อมบริการอาหารเช้า	
รถโดยสาร	รถบริการแบบส่วนตัวตามจำนวนผู้โดยสาร	
สายการบิน	Japan Airline – นักหนากระเป่า 2 ใบ ใบละ 23 กก. รวม 46 กก. - บริการแบบ FULL SERVICE	
ขาไป	JL034 BKK-HND 21:40-05:55	ขากลับ JL707 NRT-BKK 18:25-23:00
เดินทางมิถุนายน - กันยายน 2569		
ในราคาท่านละ	45,990 บาท	

- ในวันที่ใช้รถพาเที่ยว ท่านสามารถอีสระเปลี่ยนแปลงสถานที่ท่องเที่ยวได้ตามต้องการ หรือ สลับวันที่ต้องการใช้รถได้ ปรับเปลี่ยนแผนการเดินทางได้
- หากท่านต้องการทานอาหารประเภทไหน สามารถแจ้งทางบริษัทเพื่อให้ช่วยจองร้านอาหารให้ได้ โดยจะเป็น Menu set ชุดหมูทอด หมูย่าง หรือปลาย่าง เป็นต้น มีกลางวัน ท่านละ 1,500 เยน และ มีเย็น ท่านละ 2,500 เยน ต่อท่าน และสามารถชำระเงินให้กับร้านอาหารได้โดยตรง
- หากต้องการเดินทางวันอื่นนอกเหนือจากที่ระบุในเอกสาร สามารถแจ้งบริษัทให้ทำราคาให้ได้

รายละเอียดการเดินทาง

DAY 1

เดินทางถึงสนามบินสุวรรณภูมิชั้น 4 อาคารผู้โดยสารขาออก ให้ท่านเช็คอินที่เคาน์เตอร์สายการบิน Japan Airlines นำหนังสือสัมภาระโหลดใต้ท้องเครื่องท่านละ 2 ชิ้น ชิ้นละไม่เกิน 23 กก.รวม 46 กก. และสัมภาระติดตัวขึ้นเครื่อง 7 กก.

เดินทางออกจากสนามบินสุวรรณภูมิ ด้วยเที่ยวบิน JL034



เที่ยวบิน	เส้นทาง	ออก	ถึง
JL 034	BKK-HND	21:40	05:55

DAY 2

เดินทางถึงสนามบินนานาชาติฮาเนดะ ประเทศญี่ปุ่น หลังจากผ่านกระบวนการตรวจคนเข้าเมืองและศุลกากร และรับกระเป๋าสัมภาระเรียบร้อยแล้ว ให้ท่านรอขึ้นรถที่จุดนัดพบ

รถมารับท่านตามเวลานัดหมาย รถที่โดยสารจะเป็นรถส่วนตัวประเภทรถปรับตามจำนวนผู้โดยสาร

นำท่านเดินทางท่องเที่ยวศาลเจ้ามิโซกิ (Misogi Shrine) ตั้งอยู่บนที่ราบสูงโคบิจิวาเซ ซึ่งทอดยาวไปทางเชิงเขาทางใต้ของเทือกเขายาซึกาตากะ สามารถมองเห็นทิวทัศน์ของภูเขาไฟฟูจิทางทิศตะวันออก และภูเขาไฟโคโคมาซากาตากะที่อยู่ใจกลางเทือกเขาแอลป์ทางใต้ ศาลเจ้าหลายแห่งกระจายอยู่ทั่วบริเวณธรรมชาติอันงดงามแห่งนี้ ศาลเจ้าแห่งนี้ยังคงสืบทอดพิธีกรรม "มิโซกิ" ซึ่งเป็นพิธีกรรมโบราณที่ชำระล้างทั้งกายและใจ โดยมีรากฐานมาจากศาสนาโคชินโต



แวะรับประทานอาหารกลางวันร้านเนื้อย่างชื่อดังในเมือง (รวมในแพ็คเกจ)

จากนั้นนำท่านเดินทางท่องเที่ยวคิโยซาโตะเทอร์เรซ (Sun Meadows Kiyosato Terrace) ที่นี่คือจุดชมวิวยามภูเขา ที่สูงกว่า 1,900 เมตรเหนือระดับน้ำทะเล ชมวิวภูเขาแบบ 360 องศา ชมทัศนียภาพแบบพาโนรามาของยอดเขาคิโตะดากะ เทือกเขาแอลป์ญี่ปุ่นตอนใต้ และ ภูเขาไฟฟูจิ ในวันที่ท้องฟ้าแจ่มใสมีคาเฟ่ให้บริการเครื่องดื่ม ของหวาน และเจลลาโตที่สามารถนั่งทานพร้อมชมวิวได้ ให้ท่านได้พักผ่อนและถ่ายรูปสวยๆ



จากนั้นเดินทางเข้าสู่ โรงแรม Sun Plaza Hotel Fuji Yamanakako โรงแรม 4 ดาว และ **รับประทานอาหาร**เย็นที่ห้องอาหารของโรงแรม (รวมในแพ็คเกจ) มีทำเลที่ตั้งอยู่ในยามานากะโกะ ห่างจากฟูจิควิไฮแลนด์ 13 กม. มีบริการที่พักรวมอินเทอร์เน็ตไร้สาย (WiFi) ฟรี โรงแรม 4 ดาวนี้มีแผนกต้อนรับตลอด 24 ชั่วโมง ที่พักรับรองครบและตั้งอยู่ห่างจากทะเลสาบคาวากุจิ 16 กม. ให้ท่านอิสระพักผ่อนตามอัธยาศัย



ใช้รถส่วนตัว Transfer จากสนามบินและนำเที่ยวแบบ 10 ชั่วโมง พร้อมคนขับรถ ไม่มีไกด์

DAY 3

รับประทานอาหารเช้า ณ ห้องอาหารของโรงแรม

จากนั้นรถมารับท่านตามเวลานัดหมาย **นำท่านเที่ยวชม คาวากุจิโกะ (Kawaguchiko)** เป็นทะเลสาบหนึ่งในห้าทะเลสาบรอบภูเขาฟูจิ ทะเลสาบคาวางุจิเป็นทะเลสาบที่มีชื่อเสียงและเป็นที่ยอดนิยมอันดับต้นๆ ในหมู่นักท่องเที่ยวที่นิยมเดินทางมาปีนภูเขาไฟฟูจิในฤดูใบไม้ผลิ และยังเป็น 1 ในบรรดาทะเลสาบทั้ง 5 แห่งที่ได้รับขึ้นทะเบียนเป็นมรดกโลกพร้อมกับภูเขาฟูจิ อุทยานแห่งชาติฟูจิฮาโกเนอิซุและน้ำตกชิราอิโตะ



อิสระรับประทานอาหารกลางวัน (ไม่รวมในแพ็คเกจ)

นำท่านเที่ยวชมสวนโออิชิ (Oishi Park) สวนสาธารณะริมทะเลสาบคาวากูจิโกะ (Lake Kawaguchiko) ที่โด่งดังในเรื่องของวิวอันสวยงาม ด้วยภาพของดอกไม้หลากสีที่ปลูกเลียบบไปตามริมทะเลสาบ โดยมีฉากหลังเป็นภูเขาไฟฟูจิอยู่ดูอยู่ในเฟรมภาพ ทำให้ที่นี่เป็นอีกหนึ่งจุดชมวิฟูจิซึ่งที่คนญี่ปุ่นและนักท่องเที่ยวนิยมมาถ่ายรูป เก็บภาพความอลังของภูเขาไฟฟูจิกันตลอด ซึ่งภายใน สวนโออิชิ (Oishi Park) นั้นเต็มไปด้วยต้นไม้อายุเก่าแก่และดอกไม้หลากสายพันธุ์ที่เค้าจะปลูกต้นไม้วันเวียนกันไป



จากนั้นเดินทางสู่ฟูจิโยะชิเดะ Fuji Yoshida

เดินทางสู่หมู่บ้านน้ำใส โอชิโนะฮัทได เป็นหนึ่งในสถานที่ท่องเที่ยวไฮไลท์ของจังหวัดยามานะชิ แห่งประเทศญี่ปุ่น ตั้งอยู่ใกล้กับภูเขาไฟฟูจิ ที่แห่งนี้จะเป็นหมู่บ้านเล็กๆ ที่ตั้งอยู่ระหว่างทะเลสาบคาวากูจิโกะกับทะเลสาบยามานาคาโกะ ไฮไลท์ของที่นี่ก็คือ ในหมู่บ้านจะมีบ่อน้ำใสสะอาดรวมกันกว่า 8 บ่อ และยังเป็นที่กล่าวขานกันว่า บ่อน้ำในหมู่บ้านนี้เป็นแหล่งน้ำสะอาดอันศักดิ์สิทธิ์จากภูเขาไฟฟูจิเนื่องจากหมู่บ้านโอชิโนะฮัทไดนั้นมีพื้นที่อยู่ใกล้กับแหล่งน้ำและภูเขาจึงทำให้มีอากาศดีตลอดทั้งปี



จากนั้นนำท่านเดินทางเข้าสู่เมืองโตเกียว (Tokyo)

จากนั้นนำท่านเดินทางเข้าสู่ โรงแรม Sunshine City Prince Hotel โรงแรม 3 ดาว โดยตั้งอยู่ใจกลางย่านนิเคะบุคุโระ ย่านช้อปปิ้งชื่อดังของกรุงโตเกียว เป็นอีกหนึ่งย่านที่คึกคักของโตเกียว มีสถานีนิเคะบุคุโระเป็นเหมือนจุดศูนย์กลางของย่าน เนื่องจากเป็นจุดตัดรถไฟฟ้าถึง 3 สาย เมื่อถึงโรงแรมที่พักแล้ว ให้ท่านยื่นพาสปอร์ต เพื่อทำการเช็คอิน และพักผ่อนตามอัธยาศัย



อิสระรับประทานอาหารเย็น (ไม่รวมในแพ็คเกจ)

ใช้รถส่วนตัวนำเที่ยวแบบ 10 ชั่วโมง พร้อมคนขับรถ ไม่มีไกด์

DAY 4

รับประทานอาหารเช้า ณ ห้องอาหารของโรงแรม

อิสระท่องเที่ยวในเมืองโตเกียวซึ่งแต่ละย่านมีจุดเด่นที่แตกต่างกัน โดยมีย่านท่องเที่ยวที่แนะนำ เช่น

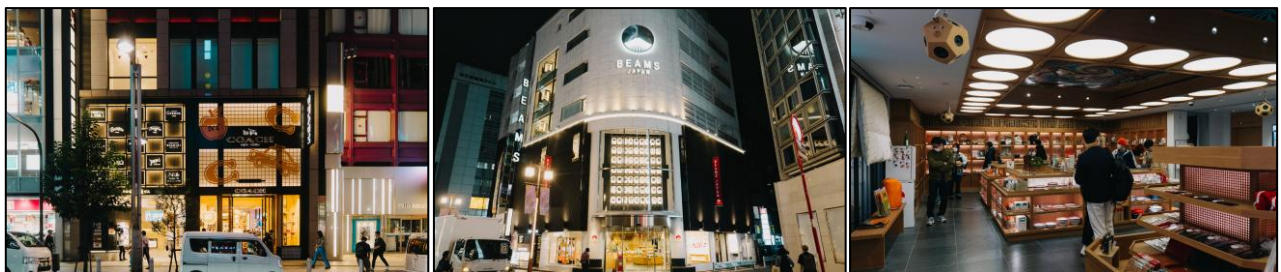
ถนนทาเคชิตะ (Takeshita Street) ถนนช้อปปิ้งที่มีความยาวประมาณ 400 เมตร เชื่อมระหว่างถนนฮาราจุกุ (Harajuku Dori) บริเวณหน้าสถานีฮาราจุกุ ไปจนถึงถนนเมจิ (Meiji Dori) ในย่านฮาราจุกุ (Harajuku) โดยจุดที่ง่ายที่สุดในการเริ่มต้นย่านนี้คือการเดินจากจากสถานีฮาราจุกุ



ห้าแยกชิบูย่า (Shibuya Crossing) ได้กลายเป็นสถานที่ยอดนิยมสำหรับคนหนุ่มสาวชาวญี่ปุ่นและนักท่องเที่ยวต่างชาติ ที่มักจะมานัดพบและมารวมตัวกันในแยกแห่งนี้ก่อนจะเริ่มออกเดินเที่ยวในสถานที่ท่องเที่ยวใกล้ๆ และแน่นอนว่าทุกคนนั้นต่างมาเพื่อถ่ายรูปชิคๆ ท่ามกลางทางม้าลายที่มีผู้คนกำลังเดินผ่านไปมานั่นเอง โดยบริเวณ ห้าแยกของเค้าจะเป็นลักษณะทางข้ามม้าลายขนาดใหญ่รายล้อมไปด้วยตึกสูง



ชินจุกุ (Shinjuku) ก็จะมีตั้งแต่ร้านสตรีทแบรนด์ แฟชั่นก๊ิบเก้ แบรินด์ทรู ไปจนถึงห้างสรรพสินค้า ซึ่งล้วนแล้วแต่ขายของตอบใจหายสายแฟชั่น สายช้อปปิ้งได้เป็นอย่างดี ทั้ง ABC Mart ร้านขายรองเท้าที่รวมหลากหลายแบรนด์เอาไว้ในที่เดียว



ศาลเจ้าคันทะ-เมียวจิน ตั้งอยู่ในย่านคันทะของเมืองโตเกียว นับว่าเป็นอีกหนึ่งศาลเจ้าที่โด่งดังไม่แพ้ที่ไหนๆ ในโตเกียวเลยละค่ะ ไม่ว่าจะจากสถาปัตยกรรมแบบญี่ปุ่นดั้งเดิมที่แลดูงดงามคลาสสิก แต่ที่ไม่พูดถึงไม่ได้เลยจริงๆ ก็เพราะศาลเจ้าแห่งนี้มันเป็นสถานที่ประดิษฐานของเทพเจ้าถึง 3 องค์



เรียวกอกุ ตั้งอยู่ริม แม่น้ำซูมิดะ มีทั้งกิจกรรมเวิร์กช็อปขนาดเล็กที่ผลิตงานศิลปหัตถกรรมดั้งเดิม และ ค่ายฝึกซูโม่ เป็นสถานที่ฝึกซ้อมหลักของนักซูโม่ร่างยักษ์ และยังมี "สนามกีฬาซูโม่แห่งชาติเรียวกอกุ" เป็น ศูนย์กลางของกีฬาประจำชาติญี่ปุ่นตั้งอยู่ใกล้กับสถานีรถไฟเดินทางสะดวก



อิเคะบุคุโระ Ikebukuro ย่านที่กำลังรุ่งเรืองเป็นที่รู้จักจากตึก Sunshine City ซึ่งมีร้านค้าที่หลากหลาย พิพิธภัณฑ์สัตว์น้ำ ตึกระฟ้า Sunshine 60 และจุดชมวิว ร้านค้าอินดี้ที่จำหน่ายสินค้าเกี่ยวกับอะนิเมะและการดูหนังจะเรียงรายไปตามถนน



เดินทางถึงที่พัก ณ โรงแรม Sunshine City Prince Hotel Ikebukuro ด้วยตัวท่านเองและพักผ่อนตามอัธยาศัย



อิสระรับประทานอาหารเย็น (ไม่รวมในแพ็คเกจ)

ไม่มีรถบริการในวันนี้

DAY 5

รับประทานอาหารเช้า ณ ห้องอาหารของโรงแรม

ให้ท่านอิสระตามอัธยาศัย จนถึงเวลาเช็คเอาท์ออกจากโรงแรมที่พัก จากนั้นรถมารับท่านตามเวลานัดหมาย เดินทางจากโรงแรมสู่สนามบินนาริตะ

เดินทางถึงสนามบินนาริตะ หลังจากนั้นเช็คอินที่เคาน์เตอร์เช็คอินที่เคาน์เตอร์สายการบิน Japan Airlines นำหนังสือสัมภาระโหลดใต้ท้องเครื่องท่านละ 2 ชิ้น ชิ้นละไม่เกิน 23 กก.รวม 46 กก. และสัมภาระติดตัวขึ้นเครื่อง 7 กก.



เที่ยวบิน	เส้นทาง	ออก	ถึง
JL 707	NRT-BKK	18:25	23:00

เดินทางถึงสนามบินสุวรรณภูมิ กรุงเทพฯ ประเทศไทย โดยสวัสดิภาพ และมีความสุข

ราคาแพ็คเกจเริ่มต้นต่อท่าน

เดือนมิถุนายน 69	3-7 มิ.ย., 10-14 มิ.ย., 17-21 มิ.ย., 24-28 มิ.ย. 2569			
จำนวน	ผู้ใหญ่	เด็ก อายุ 6-11 ปี รับเตียงเสริม	เด็ก อายุ 2-5 ปี ไม่รับเตียงเสริม	ทารก ไม่รับเตียงเสริม
4 ท่าน	45,990	42,800	31,500	17,900
5 ท่าน	44,800	41,600	30,500	16,900
6 ท่าน	43,300	40,000	29,500	15,900
7 ท่าน	42,300	39,100	28,500	14,900
8 ท่าน	41,500	38,300	27,500	13,900

หมายเหตุ เดินทางวันที่ 3-7 มิ.ย., 10-14 มิ.ย., 17-21 มิ.ย. ผู้ใหญ่, เด็กอายุ 2-5 ปี และเด็กอายุ 6-11 ปี เพิ่มท่านละ 1,200 บาทต่อท่าน

ราคาแพ็คเกจเริ่มต้นต่อท่าน

เดือนกรกฎาคม 69	1-5ก.ค., 8-12ก.ค., 15-19ก.ค., 22-26 ก.ค., 29ก.ค.-2 ส.ค. 2569			
จำนวน	ผู้ใหญ่	เด็ก อายุ 6-11 ปี รับเตียงเสริม	เด็ก อายุ 2-5 ปี ไม่รับเตียงเสริม	ทารก ไม่รับเตียงเสริม
4 ท่าน	45,990	42,800	31,500	17,900
5 ท่าน	44,800	41,600	30,500	16,900
6 ท่าน	43,300	40,000	29,500	15,900
7 ท่าน	42,300	39,100	28,500	14,900
8 ท่าน	41,500	38,300	27,500	13,900

ราคาแพ็คเกจเริ่มต้นต่อท่าน

เดือนสิงหาคม 69	5-10ส.ค., 19-24 ส.ค., 26-31 ส.ค. 2569			
จำนวน	ผู้ใหญ่	เด็ก อายุ 6-11 ปี รับเตียงเสริม	เด็ก อายุ 2-5 ปี ไม่รับเตียงเสริม	ทารก ไม่รับเตียงเสริม
4 ท่าน	45,990	42,800	31,500	17,900
5 ท่าน	44,800	41,600	30,500	16,900
6 ท่าน	43,300	40,000	29,500	15,900
7 ท่าน	42,300	39,100	28,500	14,900
8 ท่าน	41,500	38,300	27,500	13,900

ราคาแพ็คเกจเริ่มต้นต่อท่าน

เดือนกันยายน 69	2-6 ก.ย., 9-13 ก.ย., 16-20 ก.ย. 2569			
จำนวน	ผู้ใหญ่	เด็ก อายุ 6-11 ปี รับเตียงเสริม	เด็ก อายุ 2-5 ปี ไม่รับเตียงเสริม	ทารก ไม่รับเตียงเสริม
4 ท่าน	45,990	42,800	31,500	17,900
5 ท่าน	44,800	41,600	30,500	16,900
6 ท่าน	43,300	40,000	29,500	15,900
7 ท่าน	42,300	39,100	28,500	14,900
8 ท่าน	41,500	38,300	27,500	13,900

อัตราค่าบริการรวม

- ค่าตัวเครื่องบินไป-กลับ สายการบิน แฉแปนแอร์ไลน์ Japan Airlines เส้นทาง กรุงเทพ – โตเกียว ตามเที่ยวบินที่ระบุ
- บริการโหลดสัมภาระ ขาไปและขากลับ ท่านละ 2 ใบ ใบละ 23 กิโลกรัม ตามที่สายการบินระบุ
- ถู้อสัมภาระขึ้นเครื่องได้ท่านละ 7 กก. พร้อมบริการอาหารและเครื่องดื่มบนเครื่อง
- ค่าที่พัก 3 คืน ณ โรงแรมที่ระบุ และอาหารเช้า ณ ห้องอาหารของโรงแรม พักห้องละ 2-3 ท่าน
- ค่าบริการรถรับ-ส่ง ส่วนตัวระหว่างสนามบิน – โรงแรม – สนามบิน
- บริการรถท่องเที่ยวแบบส่วนตัว พร้อมคนขับรถ 2 วัน ไม่เกิน 10 ชั่วโมง ตามเส้นทางที่ระบุ
- ค่าน้ำมันรถ และค่าจอดรถตามจุดบริการต่างๆ

อัตราค่าบริการไม่รวม

- ค่าอาหารมื้ออิสระ
- ค่าใช้จ่ายที่อยู่นอกเหนือที่ได้ระบุไว้ในข้างต้น
- ค่าห้องพักเดี่ยว กรณีที่ท่านต้องการเข้าพัก 1 ท่านต่อห้อง
- ค่าใช้จ่ายส่วนตัว เช่น ค่าช้อปปิ้ง ค่าโทรศัพท์ฯ
- ประกันอุบัติเหตุส่วนบุคคล และ ประกันสุขภาพกรณีติดเชื้อโควิด
- ทิปสำหรับคนขับรถ ให้ตามความพึงพอใจ
- ไม่รวมไกด์ท้องถิ่น และหัวหน้าทัวร์
- ค่าเข้าชมสถานที่ต่าง ๆ (ถ้ามี)
- ค่าล่วงเวลาสำหรับคนขับรถ กรณีใช้รถเกิน 10 ชั่วโมง ต่อวัน
- ค่าภาษีหัก ณ ที่จ่าย 3% และ ภาษี 7% สำหรับลูกค้ากลุ่มองค์กรที่ต้องการที่นำไปหักเป็นค่าใช้จ่าย



สนใจสอบถามรายละเอียดเพิ่มเติมได้ที่

☎ โทร 094-3248008

☎ Line: @sweetbeetravel

☎ FB: Sweetbee Travel, Ltd.

หมายเหตุ

ตั๋วเครื่องบิน และ โรงแรมตามที่เสนอในโปรแกรมนี้ ยังไม่ได้มีการล็อคตัว หรือมีการจองใดๆ เกิดขึ้น

หากท่านสนใจโปรแกรมตามเอกสาร รบกวนส่งหน้าพาสปอร์ตให้ทางบริษัทโดยเร็วที่สุด หรือ ท่านสามารถแจ้งค่านำหน้า ชื่อ นามสกุล ภาษาอังกฤษ สะกดตรงตามหน้าพาสปอร์ต เพื่อล็อคที่นั่งตั๋วเครื่องบินตามวันเวลาเดินทางดังกล่าว

เนื่องจากที่นั่งราคาตามที่เสนอ ในแต่ละเที่ยวบิน แต่ละวัน มีจำนวนจำกัด

โปรแกรมเที่ยว แผนการเดินทาง และ โรงแรม สามารถพูดคุย และปรับเปลี่ยนรายละเอียดได้ในภายหลัง

พาสปอร์ตของท่านต้องมีอายุคงเหลือไม่น้อยกว่า 6 เดือน นับจากวันที่เดินทาง

วิธีการจองแพ็คเกจ

เมื่อตกลงรายละเอียดพร้อมจองแล้ว ทางบริษัทจะจองตั๋วเครื่องบินและที่พักให้ โดยทางบริษัทจะทำการจองตั๋วเครื่องบินพร้อมส่ง booking การจองตัวไปให้เพื่อตรวจเช็ค คำนำหน้านาม, ชื่อ และ นามสกุล ถูกต้องตรงตามหน้าหนังสือเดินทางหรือไม่ พร้อมตรวจสอบวันเวลาเดินทาง เส้นทางบินอีกครั้ง

ทางบริษัทจะขออนุญาตส่งใบเรียกเก็บค่าใช้จ่าย โดยจะเรียกเก็บค่าตัวเครื่องบิน และ ค่ามัดจำที่พักบางส่วนก่อน โดยที่หลังจากลูกค้าได้ชำระตามใบเรียกเก็บมาแล้ว ทางบริษัทจะทำการออกตั๋วเครื่องบินให้ทันที และส่งตั๋วเครื่องบินให้ทางไลน์ หรือ อีเมล พร้อมทำการคอนเฟิร์มโรงแรมและบริษัทรถรับส่งในญี่ปุ่น

ค่าใช้จ่ายส่วนที่เหลือทางบริษัทจะขออนุญาตเก็บอีกครั้งก่อนเดินทางประมาณ 20 วัน และหลังจากนั้นก่อนเดินทางประมาณ 10 วัน ทางบริษัทจะทำการจัดส่งเอกสารท่องเที่ยวต่างๆ, ตัวเครื่องบิน, ใบ Hotel Confirmation และ คู่มือการท่องเที่ยวของเมืองที่ท่านจะไปให้ทางบริการขนส่งต่างๆ อีกครั้ง

การยกเลิกแพ็คเกจ

ในกรณีที่ต้องการยกเลิกการจองแพ็คเกจโปรดแจ้งก่อนเดินทางอย่างน้อย 28 วัน โดยบริษัทขอสงวนสิทธิ์ดูเป็นกรณีไปว่าสามารถทำได้หรือไม่เพราะต้องดูเงื่อนไขรายละเอียดของตั๋วเครื่องบินและโรงแรมที่ทำการจองว่าสามารถยกเลิกได้หรือไม่ หากสามารถยกเลิกหรือเลื่อนได้ทางบริษัทยินดีที่จะยกเลิก หรือเลื่อนให้แบบไม่มีค่าใช้จ่าย
