



SWEETBEE TRAVEL CO.,LTD.

TAT License 11/06620

094-3248008

www.sweetbeetravels.com

sweetbeetravel@yahoo.com

Line @sweetbeetravel

SWEET KANSAI PRIVATE SUMMER TIME

5 Days 3 Nights

แพ็คเกจแบบส่วนตัว 5 วัน 3 คืน

เดินทางตั้งแต่ 4 ท่านขึ้นไป



**@ THE ROYAL PARK HOTEL KYŌTO UMEKŌJI 1 NIGHT,
@ OSAKA TOKYU REI HOTEL 2 NIGHTS**

| วัดทอง (Kinkakuji) | วัดน้ำใส (Kiyomizu) | ย่านคาวาระเมจิ (Kawaramachi) |

| ย่านกiong (Gion) | เมืองซาเซียวอูจิ | ชินไซบาชิและคลองโดทงโบริ |

| วัดโทไดจิ นารา (Todaiji) | ท่องเที่ยวอิสระในโอซาก้า 1 วันเต็ม |

หรือ สามารถเปลี่ยนโปรแกรมเที่ยวได้ตามต้องการ



เดินทางโดยสายการบิน THAI AIRWAYS

**น้ำหนักสัมภาระโหลดใต้ท้องเครื่องบิน 23 กิโล สัมภาระติดตัวขึ้นเครื่อง 7 กิโล
เดินทาง ไป-กลับ จากสนามบิน ส่งตรงถึงโรงแรมด้วยรถส่วนตัว สะดวกสบาย**

ในราคาเริ่มต้นท่านละ 46,500 บาท

เดินทางพฤษภาคม - สิงหาคม 2569

วันที่	รายละเอียดการเดินทาง		อาหาร
วันที่ 1	เข้คอินสนามบิณสุวรรณภูมิ – เดินทางออกจากสนามบิณสุวรรณภูมิ		-
วันที่ 2	เดินทางถึงสนามบิณคันไซ โอซาก้า - รถนำเที่ยวส่วนตัวรับจากสนามบิณเข้าเมืองเกียวโต – วัดคิโยมิสึ Kiyomisu (วัดน้ำใส) - วัดคินคะคุจิ Kinkakuji (วัดทอง) - ย่านกiong (Gion) – ย่านคาวาระเมจิ (Kawaramachi) - โรงแรม The Royal Park Hotel Kyōto Umekōji * สามารถเปลี่ยนแปลงสถานที่ท่องเที่ยวได้ตามต้องการ หรือ สลับวันใช้รถได้ * ใช้รถวันละ 10 ชั่วโมง พร้อมคนขับรถ ไม่มีไกด์		-
วันที่ 3	รถนำเที่ยวส่วนตัว - ศาลเจ้าฟุชิมิอินาริ (Fushimi inari) – เมืองชาเขียวอุจิ (Uji Green Tea Town) - วัดโทไดจิ นารา (Todaiji) - เดินทางเข้าสู่เมืองโอซาก้า Osaka - ชินไซบาชิและคลองโดทงโบริ (Shinsaibashi- Dotonbori) - โรงแรม Osaka Tokyu REI Hotel (Hotel Breakfast) * สามารถเปลี่ยนแปลงสถานที่ท่องเที่ยวได้ตามต้องการ หรือ สลับวันใช้รถได้ * ใช้รถวันละ 10 ชั่วโมง พร้อมคนขับรถ ไม่มีไกด์		เช้า
วันที่ 4	Guest FREE Time อิสระท่องเที่ยวเต็มวัน - โรงแรม Osaka Tokyu REI Hotel (Hotel Breakfast) *ไม่มีรถบริการในวันนี้		เช้า
วันที่ 5	รถมารับตามเวลานัดหมาย – เดินทางสู่สนามบิณคันไซ – เดินทางสู่สนามบิณสุวรรณภูมิ (Hotel Breakfast) * ใช้รถแบบ One Way Transfer พร้อมคนขับรถ ไม่มีไกด์		เช้า
โรงแรม	The Royal Park Hotel Kyōto Umekōji 1 คืน, OSAKA TOKYU REI HOTEL 2 คืน รวมอาหารเช้า		
ผู้เดินทาง	เริ่มต้น 4 ท่าน ขึ้นไป	รถโดยสาร	รถแบบส่วนตัว ตามจำนวนผู้โดยสาร
สายการบิน	THAI AIRWAYS – นำหนักกระเป๋า 1 ใบ ใบละ 23 กก. - บริการแบบ FULL SERVICE		
ขาไป	TG672 BKK-KIX 23:59-07:30	ขากลับ	TG673 KIX-BKK 17:30-21:25
เดินทางพฤษภาคม - สิงหาคม 2569			
ในราคาเริ่มต้นท่านละ		46,500 บาท	

- ในวันที่ใช้รถเที่ยว ท่านสามารถอิสระเปลี่ยนแปลงสถานที่ท่องเที่ยวได้ตามต้องการ หรือ สลับวันที่ต้องการใช้รถได้ ปรับเปลี่ยนแผนการเดินทางได้
- หากท่านต้องการทานอาหารประเภทไหน สามารถแจ้งทางบริษัทเพื่อให้ช่วยจองร้านอาหารให้ได้ โดยจะเป็น Menu set ชุดหมูทอด หมูย่าง หรือปลาย่าง เป็นต้น มื้อกลางวัน ท่านละ 1,500 เยน และ มื้อเย็น ท่านละ 2,500 เยน ต่อท่าน และ สามารถชำระเงินให้กับร้านอาหารได้โดยตรง
- หากต้องการเดินทางวันอื่นนอกเหนือจากที่ระบุในเอกสาร สามารถแจ้งบริษัทให้ทำราคาให้ได้

รายละเอียดการเดินทาง

DAY 1

เดินทางถึงสนามบินสุวรรณภูมิ ให้ท่าน**เช็คอินที่เคาน์เตอร์สายการบิน การบินไทย THAI AIRWAYS** นำนักสัมภาระโหลดใต้ท้องเครื่องท่านละ 23 กก. และสัมภาระติดตัวขึ้นเครื่อง 7 กก.



เดินทางออกจากสนามบินสุวรรณภูมิ บินตรงสู่สนามบินนานาชาติคันไซ โอซาก้า ประเทศญี่ปุ่น พร้อมรับบริการอาหารและเครื่องดื่มบนเครื่อง แบบ Full Service

เที่ยวบิน	เส้นทาง	ออก	ถึง
TG672	BKK-KIX	23:59	07:30

DAY 2

เดินทางถึงสนามบินนานาชาติคันไซ ประเทศญี่ปุ่น หลังจากผ่านกระบวนการตรวจคนเข้าเมืองและศุลกากร-ร และรับกระเป๋าสัมภาระเรียบร้อยแล้ว ให้ท่านรอขึ้นรถที่จุดนัดพบ

รถมารับท่านตามเวลานัดหมาย เพื่อนำท่านเดินทางสู่เมืองเกียวโต โดยรถที่โดยสารจะเป็นรถส่วนตัว ALPHARD หรือ HIACE ตามจำนวนผู้เดินทาง

นำท่านเดินทางสู่ วัดน้ำใส หรือ วัดคิโยมิชิ (ไม่รวมค่าเข้าชม ประมาณ 300 เยน) เป็นชื่อในภาษาญี่ปุ่นที่แปลว่า "น้ำบริสุทธิ์" วัดนี้คนไทยนิยมไปเที่ยว เป็นวัดที่มีชื่อเสียงมากในเกียวโต และได้เป็นหนึ่งในมรดกโลก (UNESCO world heritage sites) ด้วย สิ่งก่อสร้างที่สำคัญของวัดนี้อยู่ที่ศาลาไม้ที่ตั้งอยู่บนเนินเขา และรองรับด้วยเสาไม้ขนาดใหญ่จำนวนร้อยกว่าต้น เมื่อมองจากศาลาไม้ลงไปทางด้านล่างจะเห็นต้นเมเปิ้ลเปลี่ยนสีเป็นสีแดงในช่วงใบไม้เปลี่ยนสี และเห็นซากุระในช่วงซากุระบาน



อิสระรับประทานอาหารกลางวัน (ไม่รวมในแพ็คเกจ)

จากนั้นนำท่านเดินทางสู่วัดทอง หรือ วัดคินคะคุจิ (ไม่รวมค่าเข้าชม ประมาณ 400 เยน) วัดทองเกียวโตตามความหมายของชื่อภาษาญี่ปุ่นเพราะมีปราสาทคินคะคุจิทองคำ(Golden Pavilion) ที่มีความงดงามโดดเด่นของศิลปะการสร้างชั้นสูงของญี่ปุ่น มีไฮไลท์สำคัญคือ Golden Pavilion ในปัจจุบันเป็นอาคารไม้ที่ถูกบูรณะขึ้นใหม่เนื่องจากหลังเดิมถูกไฟไหม้ โดยรักษาเอกลักษณ์ รูปแบบโครงสร้างดั้งเดิมเอาไว้ เปลี่ยนรูปแบบของหน้าต่าง เป็นอาคารไม้สามชั้น มีความสูง 12.5 เมตร ใช้ที่เก็บพระบรมสารีริกธาตุ รูปแบบสถาปัตยกรรมนี้ถูกนำไปใช้กับ วัด Ginkaku-ji และ Shōkoku-ji อีกด้วย



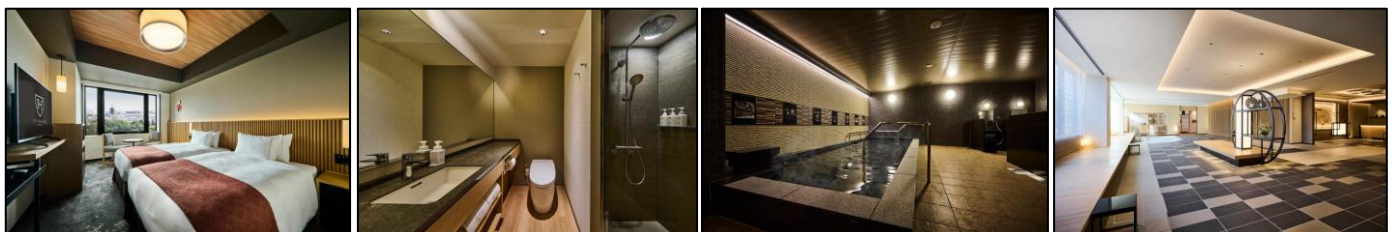
นำท่านเดินทางสู่ก๊อง (Gion) ย่านท่องเที่ยวยามราตรีของเมืองเกียวโตที่ไม่ว่าใครได้ลองมาเยือนสักครั้งล้วนแต่ติดใจกันทั้งนั้น นั่นก็เพราะไม่ได้มีเฉพาะแหล่งช้อปปิ้งเด็ดๆทันสมัย หากยังมีการผสมผสานความเป็นวัฒนธรรมดั้งเดิมของคนญี่ปุ่นอย่างเกอิชาไว้ด้วย โดยสามารถเห็นเกอิชาเดินไปๆมาๆในบริเวณนี้ได้ ถนนเส้นหลักจะเต็มไปด้วยร้านค้า ร้านดื่มชาและร้านอาหารท้องถิ่นเยอะยากมาย ซึ่งแต่ละร้านก็จะการแสดงโชว์จากเกอิโกะ(geiko) และ ไมโกะ(maiko) ซึ่งสวยงามและเป็นที่ยอดนิยมของนักท่องเที่ยวเป็นอย่างมาก



นำท่านเดินทางสู่ถนนคาวาระมาจิ เป็นศูนย์กลางการค้าที่คึกคักและถือเป็นศูนย์กลางที่ทันสมัยของเกียวโต พื้นที่นี้ได้รับการพัฒนาจากช่วงแรกๆ ที่ยังเป็นย่านการค้าจนกลายมาเป็นศูนย์กลางที่คึกคักของการช้อปปิ้ง ร้านอาหาร และความบันเทิง ที่นี่ ห้างสรรพสินค้าขนาดใหญ่ เช่น ทาคาชิยามะ และมารูอิ ตั้งอยู่ติดกับร้านบุติกิฮิสระและร้านขายของวินเทจ ทำให้เกิดการผสมผสานระหว่างประสบการณ์การช้อปปิ้งแบบดั้งเดิมและทันสมัย



นำท่านเข้าสู่ที่พัก ณ โรงแรม The Royal Park Hotel Kyōto Umekōji โรงแรม 4 ดาวตั้งอยู่ในตำแหน่งยอดเยี่ยมในเขตชิโมเกียววาร์ดของเกียวโต เมื่อถึงโรงแรมที่พักแล้ว ให้ท่านยื่นพาสปอร์ต เพื่อทำการเช็คอิน



อิสระรับประทานอาหารเย็น (ไม่รวมในแพ็คเกจ)

ใช้รถส่วนตัวแบบ 10 ชั่วโมง พร้อมคนขับรถ ไม่มีไกด์

DAY 3

รับประทานอาหารเช้า ณ ห้องอาหารของโรงแรม (รวมในแพ็คเกจ)

โปรแกรมท่องเที่ยวในวันนี้สามารถเปลี่ยนแปลงสถานที่ได้ตามที่ลูกค้าต้องการ โดยจะสามารถใช้รถนำเที่ยวได้ภายในเวลา 10 ชั่วโมง หรือ ภายในระยะทาง 300 กิโลเมตร ในบริเวณพื้นที่โอซาก้า เกียวโต โกเบ วาคายามะ เพื่อให้ท่านได้เที่ยวได้อิสระและตรงตามใจท่านมากขึ้น

หากต้องการเปลี่ยนแปลงโปรแกรมรถบวงแจ่งรายละเอียดกับทางบริษัทล่วงหน้า 3 สัปดาห์ เพื่อให้ทางบริษัทได้ทำการแจ้งเปลี่ยนโปรแกรมให้คนขับรถทราบ และ หากท่านต้องการรับประทานอาหาร ณ ร้านอาหารที่ต้องมีการจองโต๊ะล่วงหน้า สามารถติดต่อทางบริษัทให้ดำเนินการจองให้ได้เช่นกัน (ไม่รวมค่าอาหาร)

รถมารับท่านตามเวลานัดหมายนำท่านเดินทางเที่ยวชมศาลเจ้าฟูชิมิอินาริ (ไม่มีค่าเข้าชม) หรือศาลเจ้าจิ้งจอกเป็นศาลเจ้าชินโต ที่มีความสำคัญแห่งหนึ่งของเมืองเกียวโต มีชื่อเสียงโด่งดังจากประตูโทริอิ เสาประตูสีแดงที่เรียงตัวกันข้างหลังศาลเจ้าจำนวนมากจนนับเป็นทางเดินได้ทั่วทั้งภูเขาอินาริ ผู้คนเชื่อกันว่าเป็นภูเขาศักดิ์สิทธิ์ โดยเทพเจ้าอินาริจะเป็นตัวแทนของความอุดมสมบูรณ์ การเก็บเกี่ยวข้าว รวมไปถึงพืชผล ไร่นาต่างๆ และมีจิ้งจอกเป็นสัตว์คู่กาย



อิสระรับประทานอาหารกลางวัน (ไม่รวมในแพ็คเกจ)

จากนั้นนำท่านเดินทางสู่เมืองแห่งชาเขียวอุจิ (Uji Green Tea Town) อุจิ คือเมืองชาเขียวในจังหวัดเกียวโตประเทศญี่ปุ่น มีชื่อเสียงจากการเป็นแหล่งผลิตชาเขียวมัทฉะคุณภาพดีที่สุดในญี่ปุ่น ให้ท่านได้เที่ยวชมเมือง การสัมผัสบรรยากาศเงียบสงบ มีสถานที่ท่องเที่ยว เช่น ถนนชาเขียว Byodoin Omotesando ที่เรียงรายไปด้วยร้านค้า ร้านอาหาร และคาเฟ่ที่เกี่ยวข้องกับชาเขียว รวมถึงมีกิจกรรมเวิร์คช็อปชาเขียวให้เข้าร่วม



นำท่านเดินทางเข้าสู่เมืองนารา

จากนั้นนำท่านเที่ยวชมวัดโทไดจิ (Todaiji Temple) วัดโทไดจิได้รับการขึ้นทะเบียนเป็นหนึ่งในสถานที่สำคัญทางประวัติศาสตร์ของพื้นที่เมืองนาราโบราณโดยที่อนุสาวรีย์มารดกโลกขององค์การยูเนสโกรวมกันกับ

สถานที่สำคัญทางประวัติศาสตร์และวัฒนธรรมต่างๆทั่วทั้งพื้นที่เมืองนารา ให้ท่านได้เยี่ยมชมชมชมวิหารพระพุทธรูปที่มีขนาดใหญ่ที่สุดในโลกซึ่งประดิษฐานพระพุทธรูปที่ยิ่งใหญ่ที่ถูกสร้างขึ้นในปี ค.ศ. 752 ในอาคารไม้ที่มีขนาดใหญ่ที่สุดในโลก



จากนั้นนำท่านเดินทางท่องเที่ยวย่านชินไซบาชิและคลองโดทงโบริ ถนนช้อปปิ้งแสนคึกคักที่ทอดยาวเป็นระยะทาง 600 เมตร ตลอดทางเราก็จะเห็นร้านรวงต่างๆ ไม่ว่าจะเป็นสินค้าแฟชั่น, แบรินด์ชั้นนำ, เครื่องสำอาง, ของกิน, ของฝาก, ร้านแบรนด์เนมมือสอง, ร้านปลอดภาษี (Duty Free), ร้านขายยา ไปจนถึง Game Center ที่มีตู้คิบบัดดาและกาซาปองให้หมุน ที่สำคัญห้ามพลาดแลนด์มาร์กเด่นอย่าง ป้ายกูลิโกะ รูปนักวิ่งชายกำลังชูมือ สัญลักษณ์สำคัญของเมืองโอซาก้า ทำให้นักท่องเที่ยวต่างแวะมาถ่ายรูปกันอย่างคึกคัก เช็กอินเก็บไว้เป็นที่ระลึก



นำท่านเข้าสู่ที่พัก ณ โรงแรม Osaka Tokyu REI Hotel โรงแรม 3 ดาว ย่านอุเมดะ ท่าเลดี เดินเที่ยวกลางคืนได้ ใกล้สถานีรถไฟใต้ดิน Umeda Station และ JR Osaka Station พักผ่อนตามอัธยาศัย



อิสระรับประทานอาหารเย็น (ไม่รวมในแพ็คเกจ)

ใช้รถส่วนตัวแบบ 10 ชั่วโมง พร้อมคนขับรถ ไม่มีไกด์

DAY 4

รับประทานอาหารเช้า ณ โรงแรม (รวมในแพ็คเกจ)

อิสระท่องเที่ยวในเมืองโอซาก้า หรือท่านสามารถเลือกซื้อตั๋วเข้าชมสวนสนุก Universal Studio Japan กับทางบริษัทได้

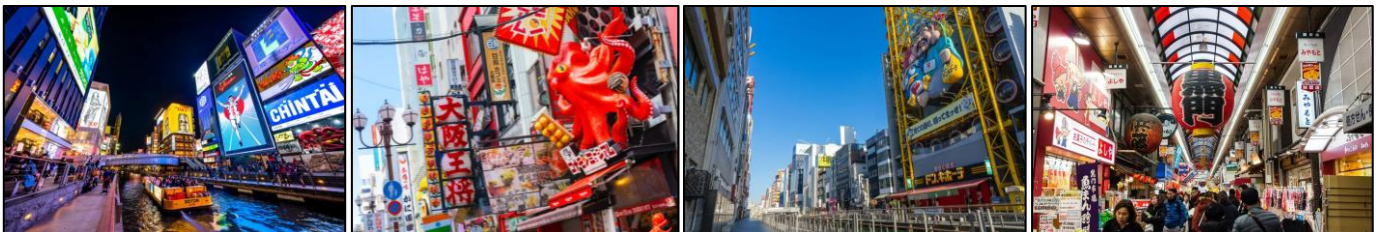


ย่านท่องเที่ยวที่น่าสนใจในเมืองโอซาก้า แต่ละย่านมีจุดเด่นที่แตกต่างกัน โดยมีย่านท่องเที่ยวที่แนะนำ เช่น

ย่านนัมบะ ย่านช้อปปิ้งชื่อดัง แห่งเมืองโอซาก้า มีสินค้ามากมายหลายยี่ห้อ ทั้งสินค้าญี่ปุ่นและสินค้าแบรนด์เนม ห้างดังมากมาย รวมถึงร้านอาหารต่างๆ ขึ้นชื่อ เช่น ร้านอาหารญี่ปุ่นขนานแท้ ร้านอาหารเวียดนาม ร้านอาหารทะเล เป็นต้น



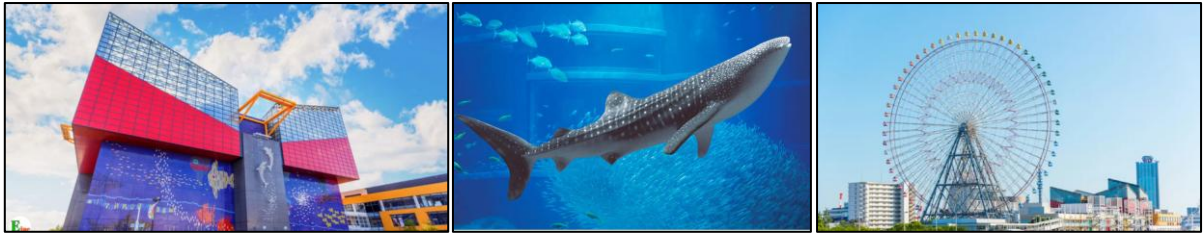
ย่านชินไซบาชิ และคลองโดทงโบริ อีกหนึ่งแลนด์มาร์คที่สำคัญของโอซาก้า ที่เรียกว่าใครไปใครมาก็ต้องแวะมาที่นี่ จุดเด่นคือร้านขายของในเครือกูลิโกะมากมายหลากหลายชนิด นอกจากนั้นยังมีร้านอาหาร และร้านขายของมากมาย และยังสามารถเดินเชื่อมกับย่านนัมบะได้อีกด้วย



ปราสาทโอซาก้า ปราสาทที่เก่าแก่และเป็นสัญลักษณ์ของเมือง ที่มีเรื่องราวมากมาย และเป็นอีกหนึ่งสถานที่ที่ไม่ควรพลาด เมื่อมาเที่ยวที่เมืองโอซาก้า



ไคยูดัง หรือพิพิธภัณฑ์สัตว์น้ำ ที่นี่นอกจากจะเป็นพิพิธภัณฑ์สัตว์น้ำที่ใหญ่เป็นอันดับต้นๆ ของญี่ปุ่นแล้ว ยังมีห้างสรรพสินค้าขนาดใหญ่ตั้งอยู่ด้วย และนอกจากนี้ยังมีชิงช้าสวรรค์ที่สวยงามและมองเห็นวิวของอ่าวโอซาก้าได้อย่างชัดเจนอีกด้วย



ตลาดปลาโคมง พลาดไม่ได้อย่างยิ่ง สำหรับท่านที่ชอบทานอาหารทะเล กับตลาดเช้าแห่งนี้ ที่ได้มีไปด้วยอาหารทะเลสดๆ ให้ลองทานมากมาย และยังมีส่วน เช่น อาหารทะเลตากแห้ง ไว้ให้ซื้อกลับไปเป็นของฝากอีกด้วย



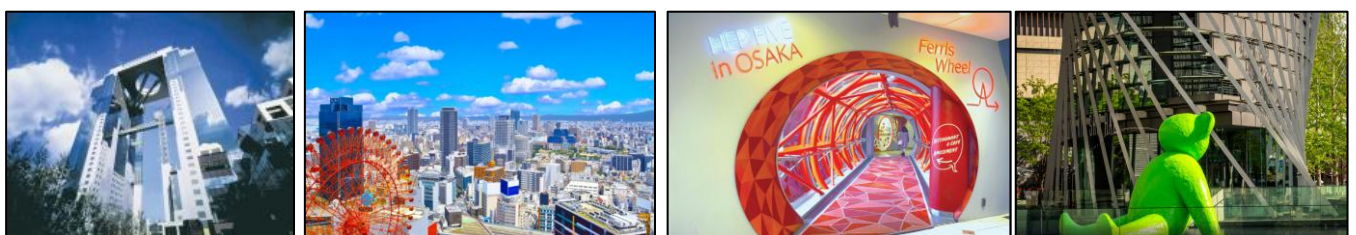
ย่านชินเซไก หรือ ย่านโลกใหม่ หรือ ในภาษาญี่ปุ่น ที่แปลว่า โลกใหม่ ตั้งอยู่ที่ย่านชินอิมามิยะ จุดเด่นคือเรื่องของการรับประทานแบบญี่ปุ่นขนานแท้ กับร้านแบบอิซากายะ และมีหอคอย Tsutenkaku ตั้งอยู่ ซึ่งสามารถขึ้นไปดูวิว ข้างบนได้อีกด้วย



ย่านเทนโนจิ ย่านเก่าแก่ของโอซาก้า มีที่เที่ยงมากมาย เช่น ศาลเจ้าเทนโนจิ ห้างฮารุกัส และอีกมากมาย



ย่านอุเมดะ อีกหนึ่งย่านที่สำคัญของโอซาก้า เป็นศูนย์กลางการคมนาคมของโอซาก้า แหล่งช้อปปิ้งมากมายที่ไม่เหมือนกับย่านนัมบะ หรือชินไซบาชิ ย่านนี้จะมีร้านค้าเฟื่องฟูมากมาย เป็นอีกย่านหนึ่งที่ไม่ควรพลาดจริงๆ



เดินทางกลับสู่ที่พัก ณ โรงแรม Osaka Tokyu REI Hotel ด้วยตัวท่านเองและพักผ่อนตามอัธยาศัย

อิสระรับประทานอาหารเย็น (ไม่รวมในแพ็คเกจ)



ไม่มีรถบริการในวันนี้

DAY 5

รับประทานอาหารเช้า ณ โรงแรม (รวมในแพ็คเกจ)

ให้ท่านพักผ่อนตามอัธยาศัย จนถึงเวลาเช็คเอาท์ออกจากโรงแรมที่พัก รถมารับท่านตามเวลานัดหมาย

นำท่านเดินทางจากโรงแรม สู่สนามบินนานาชาติคันไซ

เดินทางถึงสนามบินนานาชาติคันไซ หลังจากนั้นเช็คอินที่เคาน์เตอร์สายการบิน THAI AIRWAYS



เดินทางออกจากสนามบินนานาชาติคันไซ โดยสายการบิน THAI AIRWAYS สัมภาระโหลดใต้ท้องเครื่องบิน 23 กิโลกรัม สัมภาระติดตัวขึ้นเครื่อง 7 กิโลกรัม พร้อมบริการอาหารและเครื่องดื่มบนเครื่อง

เที่ยวบิน	เส้นทาง	ออก	ถึง
TG673	KIX -BKK	17:30	21:25

เดินทางถึงสนามบินสุวรรณภูมิ กรุงเทพฯ ประเทศไทย โดยสวัสดิภาพ และมีความสุข

ใช้รถส่วนตัวแบบ One Way Transfer จากโรงแรม > สนามบิน พร้อมคนขับรถ ไม่มีไกด์

ราคาแพ็คเกจเริ่มต้นต่อท่าน

เดือนพฤษภาคม	1-5 พ.ค., 14-18 พ.ค., 21-25 พ.ค., 28 พ.ค.-1 มิ.ย. 2569			
จำนวน	ผู้ใหญ่	เด็ก อายุ 6-11 ปี รับเตียงเสริม	เด็ก อายุ 2-5 ปี ไม่รับเตียงเสริม	ทารก ไม่รับเตียงเสริม
4 ท่าน	46,990	42,500	34,900	20,900
5 ท่าน	44,900	40,400	33,900	19,900
6 ท่าน	43,300	38,700	32,900	18,900
7 ท่าน	41,990	37,500	31,900	17,900
8 ท่าน	41,800	37,000	30,900	16,900

ราคาแพ็คเกจเริ่มต้นต่อท่าน

เดือนมิถุนายน	3-7 มิ.ย., 10-14 มิ.ย., 17-21 มิ.ย., 24-28 มิ.ย. 2569			
จำนวน	ผู้ใหญ่	เด็ก อายุ 6-11 ปี รับเตียงเสริม	เด็ก อายุ 2-5 ปี ไม่รับเตียงเสริม	ทารก ไม่รับเตียงเสริม
4 ท่าน	46,500	41,990	34,900	20,900
5 ท่าน	44,400	39,900	33,900	19,900
6 ท่าน	42,900	38,400	32,900	18,900
7 ท่าน	41,900	37,400	31,900	17,900
8 ท่าน	41,000	36,600	30,900	16,900

ราคาแพ็คเกจเริ่มต้นต่อท่าน

เดือนกรกฎาคม	1-5 ก.ค., 19-23 ก.ค., 26-30 ก.ค. 2569			
จำนวน	ผู้ใหญ่	เด็ก อายุ 6-11 ปี รับเตียงเสริม	เด็ก อายุ 2-5 ปี ไม่รับเตียงเสริม	ทารก ไม่รับเตียงเสริม
4 ท่าน	46,500	41,990	34,900	20,900
5 ท่าน	44,400	39,900	33,900	19,900
6 ท่าน	42,900	38,400	32,900	18,900
7 ท่าน	41,900	37,400	31,900	17,900
8 ท่าน	41,000	36,600	30,900	16,900

ราคาแพ็คเกจเริ่มต้นต่อท่าน

เดือนสิงหาคม	5-9 ส.ค., 19-23 ส.ค., 26-30 ส.ค. 2569			
จำนวน	ผู้ใหญ่	เด็ก อายุ 6-11 ปี รับเตียงเสริม	เด็ก อายุ 2-5 ปี ไม่รับเตียงเสริม	ทารก ไม่รับเตียงเสริม
4 ท่าน	46,990	42,690	34,900	20,900
5 ท่าน	45,800	41,500	33,900	19,900
6 ท่าน	44,300	40,000	32,900	18,900
7 ท่าน	43,300	39,000	31,900	17,900
8 ท่าน	42,700	38,200	30,900	16,900

อัตราค่าบริการรวม

- ค่าตัวเครื่องบิน การบินไทย THAI AIRWAYS เส้นทาง กรุงเทพ-โอซาก้า คันไซ ตามเที่ยวบินที่ระบุ
- บริการโหลดสัมภาระ ขาไปและขากลับ ท่านละ 1 ใบ ใบละ 23 กิโลกรัม ตามที่สายการบินระบุ
- ถูสัมภาระขึ้นเครื่องได้ท่านละ 7 กก.
- ค่าที่พัก 3 คืน ณ โรงแรมที่ระบุพร้อมอาหารเช้า ห้องละ 2-3 ท่าน
- ค่าบริการรถ รับ-ส่ง ส่วนตัวระหว่างสนามบิน – โรงแรม – สนามบิน 2 เที่ยว
- บริการรถท่องเที่ยวแบบส่วนตัว พร้อมคนขับรถ 2 วัน ไม่เกิน 10 ชั่วโมง ตามเส้นทางที่ระบุ
- ค่าน้ำมันรถ ค่าทางด่วน และค่าจอดรถตามจุดบริการต่างๆ

อัตราค่าบริการไม่รวม

- ค่าอาหารมื้ออิสระ
- ค่าใช้จ่ายที่อยู่นอกเหนือที่ได้ระบุไว้ในข้างต้น
- ค่าห้องพักเดี่ยว กรณีที่ท่านต้องการเข้าพัก 1 ท่านต่อห้อง
- ค่าใช้จ่ายส่วนตัว เช่น ค่าช้อปปิ้ง ค่าโทรศัพท์ฯ
- ประกันอุบัติเหตุส่วนบุคคล และ ประกันสุขภาพกรณีติดเชื้อโควิด
- ทิปสำหรับคนขับรถ ให้ตามความพึงพอใจ
- ไม่รวมไกด์ท้องถิ่น และหัวหน้าทัวร์
- ค่าเข้าชมสถานที่ต่าง ๆ (ถ้ามี)
- ค่าล่วงเวลาสำหรับคนขับรถ กรณีใช้รถเกิน 10 ชั่วโมง ต่อวัน
- ค่าภาษีหัก ณ ที่จ่าย 3% และ ภาษี 7% สำหรับลูกค้ากลุ่มองค์กรที่ต้องการที่นำไปหักเป็นค่าใช้จ่าย



สนใจสอบถามรายละเอียดเพิ่มเติมได้ที่

☎ โทร 094-3248008

☎ Line: @sweetbeetravel

☎ FB: Sweetbee Travel, Ltd.

หมายเหตุ

ตั๋วเครื่องบิน และ โรงแรมตามที่เสนอในโปรแกรมนี้ ยังไม่ได้มีการลือคตัว หรือมีการจองใดๆ เกิดขึ้น

หากท่านสนใจโปรแกรมตามเอกสาร รบกวนส่งหน้าพาสปอร์ตให้ทางบริษัทโดยเร็วที่สุด หรือ ท่านสามารถแจ้งค่านำหน้า ชื่อ นามสกุล ภาษาอังกฤษ สะกดตรงตามหน้าพาสปอร์ต เพื่อลือคที่นั่งตั๋วเครื่องบินตามวันเวลาเดินทางดังกล่าว
เนื่องจากที่นั่งราคาตามที่เสนอ ในแต่ละเที่ยวบิน แต่ละวัน มีจำนวนจำกัด

โปรแกรมเที่ยว แผนการเดินทาง และ โรงแรม สามารถพูดคุย และปรับเปลี่ยนรายละเอียดได้ในภายหลัง

พาสปอร์ตของท่านต้องมีอายุคงเหลือไม่น้อยกว่า 6 เดือน นับจากวันที่เดินทาง

วิธีการจองแพ็คเกจ

เมื่อตกลงรายละเอียดพร้อมจองแล้ว ทางบริษัทจะจองตั๋วเครื่องบินและที่พักให้ โดยทางบริษัทจะทำการจองตั๋วเครื่องบินพร้อมส่ง booking การจองตัวไปให้เพื่อตรวจเช็ค คำนำนานาม, ชื่อ และ นามสกุล ถูกต้องตรงตามหน้าหนังสือเดินทางหรือไม่ พร้อมตรวจสอบวันเวลาเดินทาง เส้นทางบินอีกครั้ง

ทางบริษัทจะขออนุญาตส่งใบเรียกเก็บค่าใช้จ่าย โดยจะเรียกเก็บค่าตั๋วเครื่องบิน และ ค่ามัดจำที่พักบางส่วนก่อน โดยที่หลังจากลูกค้าได้ชำระตามใบเรียกเก็บมาแล้ว ทางบริษัทจะทำการออกตั๋วเครื่องบินให้ทันที และส่งตั๋วเครื่องบินให้ทางไลน์ หรือ อีเมล พร้อมทำการคอนเฟิร์มโรงแรมและบริษัทรับส่งในญี่ปุ่น

ค่าใช้จ่ายส่วนที่เหลือทางบริษัทจะขออนุญาตเก็บอีกครั้งก่อนเดินทางประมาณ 20 วัน และหลังจากนั้นก่อนเดินทางประมาณ 10 วัน ทางบริษัทจะทำการจัดส่งเอกสารท่องเที่ยวต่างๆ, ตั๋วเครื่องบิน, ใบ Hotel Confirmation และ คู่มือการท่องเที่ยวของเมืองที่ท่านจะไปให้ทางบริการขนส่งต่างๆ อีกครั้ง

การยกเลิกแพ็คเกจ

ในกรณีที่ต้องการยกเลิกการจองแพ็คเกจโปรดแจ้งก่อนเดินทางอย่างน้อย **28 วัน** โดย**บริษัทขอสงวนสิทธิ์**ดูเป็นกรณีไปว่าสามารถทำได้หรือไม่เพราะต้องดูเงื่อนไขรายละเอียดของตั๋วเครื่องบินและโรงแรมที่ทำการจองว่าสามารถยกเลิกได้หรือไม่ **หากสามารถยกเลิกหรือเลื่อนได้ทางบริษัทยินดีที่จะยกเลิก หรือเลื่อนให้แบบไม่มีค่าใช้จ่าย**