



**SWEETBEE TRAVEL CO.,LTD.**

TAT License 11/06620

094-3248008

www.sweetbeetravels.com

sweetbeetravel@yahoo.com

Line @sweetbeetravel

**SWEET KANSAI AUTUMN MEMORY**

**5 Days 3 Nights**

**แพ็คเกจแบบส่วนตัว 5 วัน 3 คืน**

**เดินทางตั้งแต่ 4 ท่านขึ้นไป**



**@ THE ROYAL PARK HOTEL KYŌTO UMEKŌJI 1 NIGHT,  
@ OSAKA TOKYU REI HOTEL 2 NIGHTS**

**| วัดโทฟุคุจิ (Tofukuji Temple) | วัดน้ำใส (Kiyomizu) | ย่านคาวาระเมจิ |**

**| วัดนันเซนจิ | เมืองซาเซียวาจิ | ชินไซบาชิและคลองโดทงโบริ |**

**| วัดโทไดจิ นารา (Todaiji) | ท่องเที่ยวอิสระในโอซาก้า 1 วันเต็ม |**

**หรือ สามารถเปลี่ยนโปรแกรมเที่ยวได้ตามต้องการ**



**เดินทางโดยสายการบิน THAI AIRWAYS**

**น้ำหนักสัมภาระโหลดใต้ท้องเครื่องท่านละ 23 กิโล สัมภาระติดตัวขึ้นเครื่อง 7 กิโล  
เดินทาง ไป-กลับ จากสนามบิน ส่งตรงถึงโรงแรมด้วยรถส่วนตัว สะดวกสบาย**

**ในราคาเริ่มต้นท่านละ 46,500 บาท**

**เดินทางตุลาคม - ธันวาคม 2569**

วันที่	รายละเอียดการเดินทาง		อาหาร
วันที่ 1	เข้คอินสนามบิณสุวรรณภูมิ – เดินทางออกจากสนามบิณสุวรรณภูมิ		-
วันที่ 2	เดินทางถึงสนามบิณคินไซ โอซาก้า - รถนำเที่ยวส่วนตัวรับจากสนามบิณเข้าเมืองเกียวโต – วัดคิโยมิสึ Kiyomisu (วัดน้ำใส) - วัดโทฟูคุจิ (Tofukuji Temple) – วัดเอกันโดเซ็นริน (Eikando Temple) – ย่านคาวาระเมจิ (Kawaramachi) - โรงแรม The Royal Park Hotel Kyōto Umekōji * สามารถเปลี่ยนแปลงสถานที่ท่องเที่ยวได้ตามต้องการ หรือ สลับวันใช้รถได้ * ใช้รถวันละ 10 ชั่วโมง พร้อมคนขับรถ ไม่มีไกด์		-
วันที่ 3	รถนำเที่ยวส่วนตัว – ป่าไฟอาราชิยามา – วัดนันเซนจิ (Nanzenji Temple) - เมืองชาเขียวอุจิ (Uji Green Tea Town) - วัดโทไดจิ นารา (Todaiji) - เดินทางเข้าสู่เมืองโอซาก้า Osaka - ชินไซบาชิและคลองโดทงโบริ (Shinsaibashi- Dotonbori) - โรงแรม Osaka Tokyu REI Hotel (Hotel Breakfast) * สามารถเปลี่ยนแปลงสถานที่ท่องเที่ยวได้ตามต้องการ หรือ สลับวันใช้รถได้ * ใช้รถวันละ 10 ชั่วโมง พร้อมคนขับรถ ไม่มีไกด์		เช้า
วันที่ 4	Guest FREE Time อีสร่ท่องเที่ยวเต็มวัน - โรงแรม Osaka Tokyu REI Hotel (Hotel Breakfast) *ไม่มีรถบริการในวันนี้		เช้า
วันที่ 5	รถมารับตามเวลานัดหมาย – เดินทางสู่สนามบิณคินไซ – เดินทางสู่สนามบิณสุวรรณภูมิ (Hotel Breakfast) * ใช้รถแบบ One Way Transfer พร้อมคนขับรถ ไม่มีไกด์		เช้า
โรงแรม	The Royal Park Hotel Kyōto Umekōji 1 คืน, OSAKA TOKYU REI HOTEL 2 คืน รวมอาหารเช้า		
ผู้เดินทาง	เริ่มต้น 4 ท่าน ขึ้นไป	รถโดยสาร	รถแบบส่วนตัว ตามจำนวนผู้โดยสาร
สายการบิน	THAI AIRWAYS – นำหนักกระเป๋า 1 ใบ ใบละ 23 กก. - บริการแบบ FULL SERVICE		
ขาไป	TG622 BKK-KIX 23:59-07:30 TG672 BKK-KIX 08:25-15:55	ขากลับ	TG623 KIX-BKK 11:45-15:35 TG673 KIX-BKK 17:35-21:25
<b>เดินทางตุลาคม - ธันวาคม 2569</b>			
<b>ในราคาเริ่มต้นท่านละ</b>		<b>46,500 บาท</b>	

- ในวันที่ใช้รถพาเที่ยว ท่านสามารถอิสระเปลี่ยนแปลงสถานที่ท่องเที่ยวได้ตามต้องการ หรือ สลับวันที่ต้องการใช้รถได้ ปรับเปลี่ยนแผนการเดินทางได้
- หากท่านต้องการทานอาหารประเภทไหน สามารถแจ้งทางบริษัทเพื่อให้ช่วยจองร้านอาหารให้ได้ โดยจะเป็น Menu set ชุดหมูทอด หมูย่าง หรือปลาย่าง เป็นต้น มื้อกลางวัน ท่านละ 1,500 เยน และ มื้อเย็น ท่านละ 2,500 เยน ต่อท่าน และ สามารถชำระเงินให้กับร้านอาหารได้โดยตรง
- หากต้องการเดินทางวันอื่นนอกเหนือจากที่ระบุในเอกสาร สามารถแจ้งบริษัทให้ทำราคาให้ได้

## รายละเอียดการเดินทาง

### DAY 1

เดินทางถึงสนามบินสุวรรณภูมิ ให้ท่าน**เช็คอินที่เคาน์เตอร์สายการบิน** การบินไทย THAI AIRWAYS  
น้ำหนักสัมภาระโหลดใต้ท้องเครื่องท่านละ 23 กก. และสัมภาระติดตัวขึ้นเครื่อง 7 กก.



**เดินทางออกจากสนามบินสุวรรณภูมิด้วยเที่ยวบินที่ท่านเลือก** บินตรงสู่สนามบินนานาชาติคันไซ โอซาก้า ประเทศญี่ปุ่น พร้อมรับบริการอาหารและเครื่องดื่มบนเครื่อง แบบ Full Service

เที่ยวบิน	เส้นทาง	ออก	ถึง
TG622	BKK-KIX	23:59	07:30
TG672	BKK-KIX	08:25	15:55

### DAY 2

**เดินทางถึงสนามบินนานาชาติคันไซ** ประเทศญี่ปุ่น หลังจากผ่านกระบวนการตรวจคนเข้าเมืองและศุลกากร-ร และรับกระเป๋าสัมภาระเรียบร้อยแล้ว ให้ท่านรอขึ้นรถที่จุดนัดพบ

**รถมารับท่านตามเวลานัดหมาย** เพื่อนำท่านเดินทางสู่เมืองเกียวโต โดยรถที่โดยสารจะเป็นรถส่วนตัว ALPHARD หรือ HIACE ตามจำนวนผู้เดินทาง

**นำท่านเดินทางสู่ วัดน้ำใส หรือ วัดคิโยมิชิ** (ไม่รวมค่าเข้าชม ประมาณ 300 เยน) เป็นชื่อในภาษาญี่ปุ่นที่แปลว่า "น้ำบริสุทธิ์" วัดนี้คนไทยนิยมไปเที่ยว เป็นวัดที่มีชื่อเสียงมากในเกียวโต และได้เป็นหนึ่งในมรดกโลก (UNESCO world heritage sites) ด้วย สิ่งก่อสร้างที่สำคัญของวัดนี้อยู่ที่ศาลาไม้ที่ตั้งอยู่บนเนินเขา และรองรับด้วยเสาไม้ขนาดใหญ่จำนวนร้อยกว่าต้น เมื่อมองจากศาลาไม้ลงไปทางด้านล่างจะเห็นต้นเมเปิ้ลเปลี่ยนสีเป็นสีแดงในช่วงใบไม้เปลี่ยนสี และเห็นซากุระในช่วงซากุระบาน



**อิสระรับประทานอาหารกลางวัน** (ไม่รวมในแพ็คเกจ)

**จากนั้นนำท่านเดินทางสู่วัดโทฟูคุจิ (Tofukuji Temple) (ไม่รวมค่าเข้าชม ประมาณ 500 เยน) ช่วงฤดูใบไม้เปลี่ยนสี** ราววัดโทฟูคุจิแห่งนี้ เป็นวัดที่มีใบไม้แดงให้ชมเยอะมาก อีกทั้งยังมีสะพานไม้สวยๆ ท่ามกลางใบเมเปิ้ลสีแดง ใต้บรรยากาศแบบญี่ปุ่นสุดๆ และก็นั่นอนว่าเป็นจุดชมใบไม้เปลี่ยนสียอดนิยมแห่งหนึ่งของเกียวโต โดยมีสิ่งปลูกสร้างที่สำคัญคือ Sammon Gate ประตูไม้ขนาดใหญ่ที่ได้รับการขึ้นทะเบียนเป็นสมบัติแห่งชาติ และ Tsutenkyo Bridge สะพานที่ล้อมรอบด้วยต้นเมเปิ้ล



**นำท่านเที่ยวชมวัดเอคันโด (Eikando Temple) (ไม่รวมค่าเข้าชม ประมาณ 1000 เยน) เป็นวัดพุทธนิกายโจโด (Jodo) ตั้งอยู่ทางตะวันออกของเมืองเกียวโต (Kyoto) เป็นแหล่งท่องเที่ยวซึ่งมีชื่อเสียงในการชมใบไม้เปลี่ยนสีในช่วงฤดูใบร่วง** เอคันโดเต็มไปด้วยงานศิลปะหลากหลายชิ้น โดยชิ้นที่มีชื่อเสียงที่สุดคือรูปปั้นพระอมิตาพุทธซึ่งพระเศียรหันไปด้านหนึ่งแทนที่จะมองตรงมาทางด้านหน้าอย่างที่เราเห็นกันตามปกติ ไฮไลท์อย่างหนึ่งของเอคันโดคือสระน้ำโฮโจซึ่งโอบล้อมด้วยสวนที่มีทัศนียภาพน่าชม กลางสระน้ำจะเป็นเกาะเล็กๆ ที่มีศาลเจ้าเก่าแก่สร้างขึ้นบนนั้น



**นำท่านเดินทางสู่ถนนคาวาระมาจิ** เป็นศูนย์กลางการค้าที่คึกคักและถือเป็นศูนย์กลางที่ทันสมัยของเกียวโต พื้นที่นี้ได้รับการพัฒนาจากช่วงแรกๆ ที่ยังเป็นย่านการค้าจนกลายมาเป็นศูนย์กลางที่คึกคักของการช้อปปิ้ง ร้านอาหาร และความบันเทิง ที่นี่ ห้างสรรพสินค้าขนาดใหญ่ เช่น ทาคาชิยามะ และมารูอิ ตั้งอยู่ติดกับร้านบุติกิฮิสระและร้านขายของวินเทจ ทำให้เกิดการผสมผสานระหว่างประสบการณ์การช้อปปิ้งแบบดั้งเดิมและทันสมัย



**นำท่านเข้าสู่ที่พัก ณ โรงแรม The Royal Park Hotel Kyōto Umekōji** โรงแรม 4 ดาวตั้งอยู่ในตำแหน่งยอดเยี่ยมในเขตชิโมเกียววาร์ดของเกียวโต เมื่อถึงโรงแรมที่พักแล้ว ให้ท่านยื่นพาสปอร์ต เพื่อทำการเช็คอิน (หากยังไม่ถึงเวลาเช็คอิน ท่านสามารถฝากกระเป๋าไว้ที่ล็อบบี้ของโรงแรม และกลับมาเช็คอินในภายหลังได้)



อิสระรับประทานอาหารเย็น (ไม่รวมในแพ็คเกจ)

**ใช้รถส่วนตัวแบบ 10 ชั่วโมง พร้อมคนขับรถ ไม่มีไกด์**

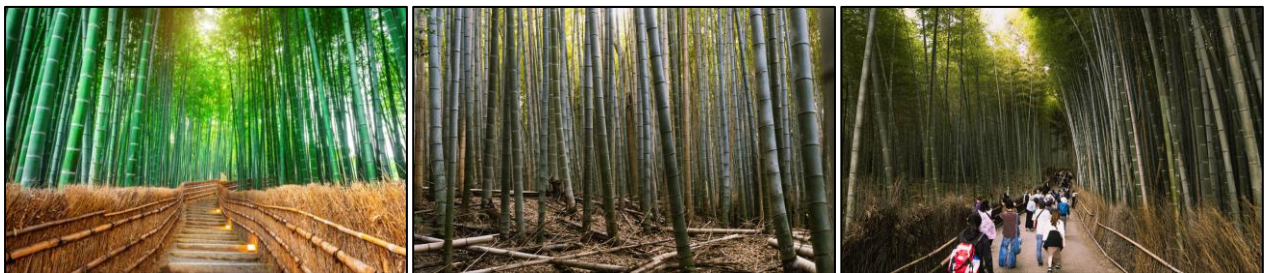
### DAY 3

รับประทานอาหารเช้า ณ ห้องอาหารของโรงแรม (รวมในแพ็คเกจ)

โปรแกรมท่องเที่ยวในวันนี้สามารถเปลี่ยนแปลงสถานที่ได้ตามที่ลูกค้าต้องการ โดยจะสามารถใช้รถนำเที่ยวได้ภายในเวลา 10 ชั่วโมง หรือ ภายในระยะทาง 300 กิโลเมตร ในบริเวณพื้นที่โอซาก้า เกียวโต โกเบ วาคายามะ เพื่อให้ท่านได้เที่ยวได้อิสระและตรงตามใจท่านมากขึ้น

หากต้องการเปลี่ยนแปลงโปรแกรมรถบวงแจ้งรายละเอียดกับทางบริษัทล่วงหน้า 3 สัปดาห์ เพื่อให้ทางบริษัทได้ทำการแจ้งเปลี่ยนโปรแกรมให้คนขับรถทราบ และ หากท่านต้องการรับประทานอาหาร ณ ร้านอาหารที่ต้องมีการจองโต๊ะล่วงหน้า สามารถติดต่อทางบริษัทให้ดำเนินการจองให้ได้เช่นกัน (ไม่รวมค่าอาหาร)

**รถมารับท่านตามเวลานัดหมายนำท่านเดินทางสู่ป่าไผ่อาราชิยาม่า (Arashiyama Bamboo Grove)** หรือที่เรียกกันอีกชื่อว่าป่าไผ่ซากาโน (Sagano Bamboo Forest) ถือเป็นสถานที่เที่ยวทางธรรมชาติเงียบสงบมากที่สุดแห่งหนึ่งในเกียวโต เป็นหนึ่งในจุดหมายปลายทางยอดนิยมที่ผู้แห่แหนมาชมความงามของธรรมชาติ ซึ่งป่าไผ่ได้รับการปลูกมาตั้งแต่สมัยเฮอันต่อเนื่องมาหลายศตวรรษ ที่นี่ได้รับการอนุรักษ์และดูแลเอาใจเป็นอย่างดี จนเวลาล่วงเลยเข้าสู่ช่วงศตวรรษที่ 20 ป่าไผ่อาราชิยาม่าได้รับการปรับปรุงทางเดินดินในให้ผู้คนเข้าถึงมากขึ้น แต่ทั้งหมดก็ยังคงทำอยู่ภายใต้การคงรักษาความงามเอาไว้เหมือนในอดีต



อิสระรับประทานอาหารกลางวัน (ไม่รวมในแพ็คเกจ)

**นำท่านเดินทางเข้าสู่วัดนันเซนจิ (Nanzenji Temple)** ย้อนกลับไปในช่วงปี ค.ศ. 1264 จักรพรรดิคาเมยามะ (Kameyama (1249 – 1305)) ได้สร้างวิลล่าขึ้นมาบนพื้นที่แห่งนี้ (พื้นที่วัดในปัจจุบัน) เพื่อใช้สำหรับเป็นที่พัก โดยขณะนั้นพระองค์ยังคงดำรงตำแหน่งเป็นจักรพรรดิอยู่ ก่อนจะถูกเปลี่ยนถ่ายอำนาจและการปกครอง ท่านเลยยกวิลลารวมถึงที่ดินแห่งนี้ให้เป็นสาธารณะ โดยได้เปลี่ยนมาสร้างเป็น วัดนันเซนจิ (Nanzenji Temple) ขึ้นเมื่อปี ค.ศ. 1291 ซึ่งวัดแห่งนี้ได้เจริญรุ่งเรืองเป็นอย่างมากในยุคสมัยนั้น



**จากนั้นนำท่านเดินทางสู่เมืองแห่งชาเขียวอุจิ (Uji Green Tea Town)** อุจิ คือเมืองชาเขียวในจังหวัดเกียวโตประเทศญี่ปุ่น มีชื่อเสียงจากการเป็นแหล่งผลิตชาเขียวมีคุณภาพดีที่สุดในญี่ปุ่น ให้ท่านได้เที่ยวชมเมือง การสัมผัสบรรยากาศเงียบสงบ มีสถานที่ท่องเที่ยว เช่น ถนนชาเขียว Byodoin Omotesando ที่เรียงรายไปด้วยร้านค้า ร้านอาหาร และคาเฟ่ที่เกี่ยวข้องกับชาเขียว รวมถึงมีกิจกรรมเวิร์คช็อปชาเขียวให้เข้าร่วม



**นำท่านเดินทางเข้าสู่เมืองนารา**

**จากนั้นนำท่านเที่ยวชมวัดโทไดจิ (Todaiji Temple)** วัดโทไดจิได้รับการขึ้นทะเบียนเป็นหนึ่งในสถานที่สำคัญทางประวัติศาสตร์ของพื้นที่เมืองนาราโบราณโดยที่อนุสัญญามรดกโลกขององค์การยูเนสโกร่วมกับสถานที่สำคัญทางประวัติศาสตร์และวัฒนธรรมต่างๆทั่วทั้งพื้นที่เมืองนารา ให้ท่านได้เยี่ยมชมชมวิหารพระพุทธรูปที่มีขนาดใหญ่ที่สุดในโลกซึ่งประดิษฐานพระพุทธรูปที่ยิ่งใหญ่ที่ถูกสร้างขึ้นในปี ค.ศ. 752 ในอาคารไม้ที่มีขนาดใหญ่ที่สุดในโลก



**จากนั้นนำท่านเดินทางท่องเที่ยวย่านชินไซบาชิและคลองโดทงโบริ** ถนนช้อปปิ้งแสนคึกคักที่ทอดยาวเป็นระยะทาง 600 เมตร ตลอดทางเราก็จะเห็นร้านรวงต่างๆ ไม่ว่าจะเป็นสินค้าแฟชั่น, แบรินด์ชั้นนำ, เครื่องสำอาง, ของกิน, ของฝาก, ร้านแบรินด์เนมมือสอง, ร้านปลอดภาษี (Duty Free), ร้านขายยา ไปจนถึง Game Center ที่มีตู้คิบบัดดาและกาซาปองให้หมุน ที่สำคัญห้ามพลาดแลนด์มาร์กเด่นอย่าง ป้ายกูลิโกะ รูปนักวิ่งชายกำลังชูมือ สัญลักษณ์สำคัญของเมืองโอซาก้า ทำให้นักท่องเที่ยวต่างแวะมาถ่ายรูปกันอย่างคึกคัก เช็กอินเก็บไว้เป็นที่ระลึก



นำท่านเข้าสู่ที่พัก ณ โรงแรม **Osaka Tokyu REI Hotel** โรงแรม 3 ดาว ย่านอุเมดะ ทำเลดี เดินเที่ยว  
กลางคืนได้ ใกล้สถานีรถไฟใต้ดิน Umeda Station และ JR Osaka Station พักผ่อนตามอัธยาศัย



อิสระรับประทานอาหารเย็น (ไม่รวมในแพ็คเกจ)

**ใช้รถส่วนตัวแบบ 10 ชั่วโมง พร้อมคนขับรถ ไม่มีไกด์**

## DAY 4

รับประทานอาหารเช้า ณ โรงแรม (รวมในแพ็คเกจ)

อิสระท่องเที่ยวในเมืองโอซาก้า หรือท่านสามารถเลือกซื้อตั๋วเข้าชมสวนสนุก Universal Studio Japan  
กับทางบริษัทได้



ย่านท่องเที่ยวที่น่าสนใจในเมืองโอซาก้า แต่ละย่านมีจุดเด่นที่แตกต่างกัน โดยมีย่านท่องเที่ยวที่แนะนำ  
เช่น

**ย่านนัมบะ** ย่านช้อปปิ้งชื่อดัง แห่งเมืองโอซาก้า มีสินค้ามากมายหลายยี่ห้อ ทั้งสินค้าญี่ปุ่นและสินค้า  
แบรนด์เนม ห้างดังมากมาย รวมถึงร้านอาหารต่างๆ ขึ้นชื่อ เช่น ร้านอาหารญี่ปุ่นชานันแท้ ร้านซูชิเวียน  
ร้านอาหารทะเล เป็นต้น



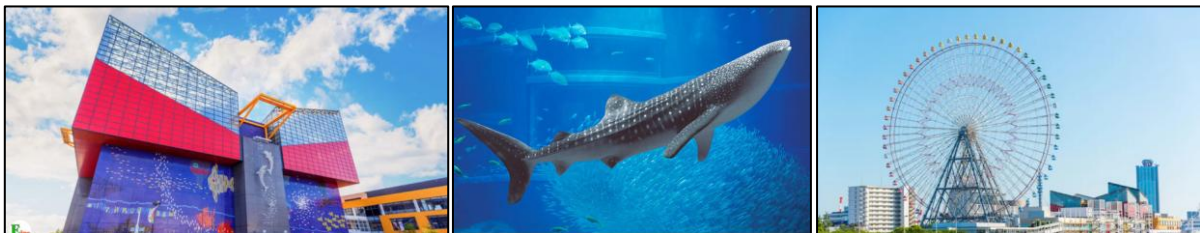
**ย่านชินไซบาชิ และคลองโดทงโบริ** อีกหนึ่งแลนด์มาร์คที่สำคัญของโอซาก้า ที่เรียกว่าใครไปใครมาก็ต้องแวะมาที่นี่ จุดเด่นคือร้านขายของในเครื่องลูกิโกะมากมายหลากหลายหลายชนิด นอกจากนั้นยังมีร้านอาหาร และร้านขายของมากมาย และยังสามารถเดินเชื่อมกับย่านนัมบะได้อีกด้วย



**ปราสาทโอซาก้า** ปราสาทที่เก่าแก่และเป็นสัญลักษณ์ของเมือง ที่มีเรื่องราวมากมาย และเป็นอีกหนึ่งสถานที่ที่ไม่ควรพลาด เมื่อมาเที่ยวที่เมืองโอซาก้า



**ไคยูคัง หรือพิพิธภัณฑ์สัตว์น้ำ** ที่นั้นนอกจากจะเป็นพิพิธภัณฑ์สัตว์น้ำที่ใหญ่เป็นอันดับต้นๆ ของญี่ปุ่นแล้ว ยังมีห้างสรรพสินค้าขนาดใหญ่ตั้งอยู่ด้วย และนอกจากนี้ยังมีชิงช้าสวรรค์ที่สวยงามและมองเห็นวิวของอ่าวโอซาก้าได้อย่างชัดเจนอีกด้วย



**ตลาดปลาคุโรมง** พลาดไม่ได้อย่างยิ่ง สำหรับท่านที่ชอบทานอาหารทะเล กับตลาดเช้าแห่งนี้ ที่ได้เต็มไปด้วยอาหารทะเลสดๆ ให้ลองทานมากมาย และยังมีสินค้า เช่น อาหารทะเลตากแห้ง ไว้ให้ซื้อกลับไปเป็นของฝากอีกด้วย



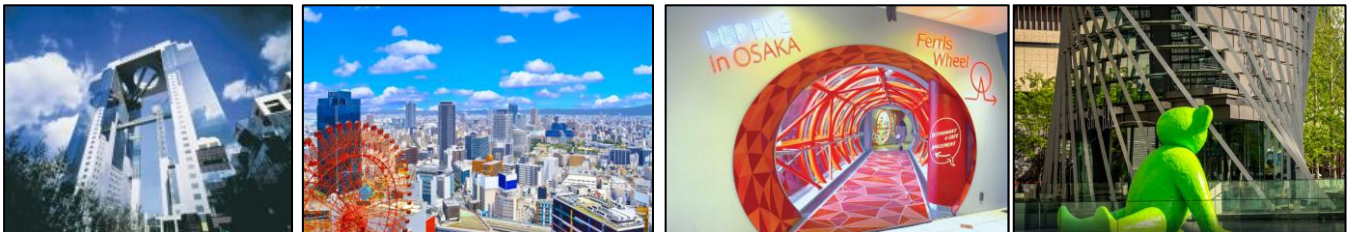
**ย่านชินเซไก หรือ ย่านโลกใหม่** หรือ ในภาษาญี่ปุ่น ที่แปลว่า โลกใหม่ ตั้งอยู่ที่ย่านชินอิมามิยะ จุดเด่นคือเรื่องของรับประทานแบบญี่ปุ่นขนานแท้ กับร้านแบบอิซากายะ และมีหอคอย Tsutenkaku ตั้งอยู่ ซึ่งสามารถขึ้นไปดูวิว ข้างบนได้อีกด้วย



**ย่านเทนโนจิ** ย่านเก่าแก่ของโอซาก้า มีที่เที่ยงมากมาย เช่น ศาลเจ้าเทนโนจิ ห้างฮารุกัส และอีกมากมาย



**ย่านอุเมะ** อีกหนึ่งย่านที่สำคัญของโอซาก้า เป็นศูนย์กลางการคมนาคมของโอซาก้า แหล่งช้อปปิ้งมากมายที่ไม่เหมือนกับย่านนัมบะ หรือชินไซบาชิ ย่านนี้จะมีร้านค้าเฟรน่านั่งมากมาย เป็นอีกย่านหนึ่งที่ไม่ควรพลาดจริงๆ



**เดินทางกลับสู่ที่พัก ณ โรงแรม Osaka Tokyu REI Hotel** ด้วยตัวท่านเองและพักผ่อนตามอัธยาศัย

**อิสระรับประทานอาหารเย็น (ไม่รวมในแพ็คเกจ)**



**ไม่มีรถบริการในวันนี้**

## DAY 5

รับประทานอาหารเช้า ณ โรงแรม (รวมในแพ็คเกจ)

ให้ท่านพักผ่อนตามอัธยาศัย จนถึงเวลาเช็คเอาท์ออกจากโรงแรมที่พัก รถมารับท่านตามเวลานัดหมาย

นำท่านเดินทางจากโรงแรม สู่สนามบินนานาชาติคันไซ

เดินทางถึงสนามบินนานาชาติคันไซ หลังจากนั้นเช็คอินที่เคาน์เตอร์สายการบิน THAI AIRWAYS



เดินทางออกจากสนามบินนานาชาติคันไซ โดยสายการบิน THAI AIRWAYS ด้วยเที่ยวบินที่ท่านเลือก  
สัมภาระโหลดใต้ท้องเครื่อง 23 กิโลกรัม สัมภาระติดตัวขึ้นเครื่อง 7 กิโลกรัม พร้อมบริการอาหารและเครื่องดื่มบนเครื่อง

เที่ยวบิน	เส้นทาง	ออก	ถึง
TG623	KIX -BKK	11:45	15:35
TG673	KIX -BKK	17:35	21:25

เดินทางถึงสนามบินสุวรรณภูมิ กรุงเทพฯ ประเทศไทย โดยสวัสดิภาพ และมีความสุข

**ใช้รถส่วนตัวแบบ One Way Transfer จากโรงแรม > สนามบิน พร้อมคนขับรถ ไม่มีไกด์**

---

## ราคาแพ็คเกจเริ่มต้นต่อท่าน

เดือนตุลาคม	30 ก.ย.-4 ต.ค., 14-18 ต.ค., 21-25 ต.ค., 28ต.ค.-1 พ.ย. 2569			
จำนวน	ผู้ใหญ่	เด็ก อายุ 6-11 ปี รับเตียงเสริม	เด็ก อายุ 2-5 ปี ไม่รับเตียงเสริม	ทารก ไม่รับเตียงเสริม
4 ท่าน	46,900	42,900	34,800	20,900
5 ท่าน	45,700	41,600	33,800	19,900
6 ท่าน	44,200	40,100	32,800	18,900
7 ท่าน	43,200	39,100	31,800	17,900
8 ท่าน	42,400	38,300	30,800	16,900

### หมายเหตุ

เดินทางวันที่ 14-18 ต.ค., 21-25 ต.ค., 28 ต.ค.-1 พ.ย. ผู้ใหญ่, เด็กอายุ 2-5 ปี และ  
เด็กอายุ 6-11 ปี เพิ่มท่านละ 3,700 บาทต่อท่าน

## ราคาแพ็คเกจเริ่มต้นต่อท่าน

เดือนพฤศจิกายน	4-8 พ.ย., 11-15 พ.ย., 18-22 พ.ย., 25-29 พ.ย. 2569			
จำนวน	ผู้ใหญ่	เด็ก อายุ 6-11 ปี รับเตียงเสริม	เด็ก อายุ 2-5 ปี ไม่รับเตียงเสริม	ทารก ไม่รับเตียงเสริม
4 ท่าน	46,900	42,900	34,800	20,900
5 ท่าน	45,700	41,600	33,800	19,900
6 ท่าน	44,200	40,100	32,800	18,900
7 ท่าน	43,200	39,100	31,800	17,900
8 ท่าน	42,400	38,300	30,800	16,900

## ราคาแพ็คเกจเริ่มต้นต่อท่าน

เดือนธันวาคม	2-6 ธ.ค., 9-13 ธ.ค. 2569			
จำนวน	ผู้ใหญ่	เด็ก อายุ 6-11 ปี รับเตียงเสริม	เด็ก อายุ 2-5 ปี ไม่รับเตียงเสริม	ทารก ไม่รับเตียงเสริม
4 ท่าน	46,500	41,990	34,900	20,900
5 ท่าน	44,400	39,900	33,900	19,900
6 ท่าน	42,900	38,400	32,900	18,900
7 ท่าน	41,900	37,400	31,900	17,900

8 ท่าน	41,000	36,600	30,900	16,900
หมายเหตุ เดินทางวันที่ 9-13 ธ.ค. ผู้ใหญ่, เด็กอายุ 2-6 ปี และเด็กอายุ 6-11 ปี เพิ่มท่านละ 4,000 บาทต่อท่าน				

## อัตราค่าบริการรวม

- ค่าตั๋วเครื่องบิน การบินไทย THAI AIRWAYS เส้นทาง กรุงเทพ-โอซาก้า ดันไซ ตามเที่ยวบินที่ระบุ
- บริการโหลดสัมภาระ ขาไปและขากลับ ท่านละ 1 ใบ ใบละ 23 กิโลกรัม ตามที่สายการบินระบุ
- ถู้อสัมภาระขึ้นเครื่องได้ท่านละ 7 กก.
- ค่าที่พัก 3 คืน ณ โรงแรมที่ระบุพร้อมอาหารเช้า ห้องละ 2-3 ท่าน
- ค่าบริการรถ รับ-ส่ง ส่วนตัวระหว่างสนามบิน – โรงแรม – สนามบิน 2 เที่ยว
- บริการรถท่องเที่ยวแบบส่วนตัว พร้อมคนขับรถ 2 วัน ไม่เกิน 10 ชั่วโมง ตามเส้นทางที่ระบุ
- ค่าน้ำมันรถ ค่าทางด่วน และค่าจอดรถตามจุดบริการต่างๆ

## อัตราค่าบริการไม่รวม

- ค่าอาหารมื้ออิสระ
- ค่าใช้จ่ายที่อยู่นอกเหนือที่ได้ระบุไว้ในข้างต้น
- ค่าห้องพักเดี่ยว กรณีที่ท่านต้องการเข้าพัก 1 ท่านต่อห้อง
- ค่าใช้จ่ายส่วนตัว เช่น ค่าช้อปปิ้ง ค่าโทรศัพท์ฯ
- ประกันอุบัติเหตุส่วนบุคคล และ ประกันสุขภาพกรณีติดเชื้อโควิด
- ทิปสำหรับคนขับรถ ให้ตามความพึงพอใจ
- ไม่รวมไกด์ท้องถิ่น และหัวหน้าทัวร์
- ค่าเข้าชมสถานที่ต่าง ๆ (ถ้ามี)
- ค่าล่วงเวลาสำหรับคนขับรถ กรณีใช้รถเกิน 10 ชั่วโมง ต่อวัน
- ค่าภาษีหัก ณ ที่จ่าย 3% และ ภาษี 7% สำหรับลูกค้ากลุ่มองค์กรที่ต้องการที่นำไปหักเป็นค่าใช้จ่าย



สนใจสอบถามรายละเอียดเพิ่มเติมได้ที่

☎ โทร 094-3248008

☎ Line: @sweetbeetravel

☎ FB: Sweetbee Travel, Ltd.

**ตัวเครื่องบิน และ โรงแรมตามที่เสนอในโปรแกรมนี้ ยังไม่ได้มีการล็อคตัว หรือมีการจองใดๆ เกิดขึ้น**

หากท่านสนใจโปรแกรมตามเอกสาร รบกวนส่งหน้าพาสปอร์ตให้ทางบริษัทโดยเร็วที่สุด หรือ ท่านสามารถแจ้งค่านำหน้า ชื่อ นามสกุล ภาษาอังกฤษ สะกดตรงตามหน้าพาสปอร์ต เพื่อล็อคที่นั่งตัวเครื่องบินตามวันเวลาเดินทางดังกล่าว  
**เนื่องจากที่นั่งราคาตามที่เสนอ ในแต่ละเที่ยวบิน แต่ละวัน มีจำนวนจำกัด**

โปรแกรมเที่ยว แผนการเดินทาง และ โรงแรม สามารถพูดคุย และปรับเปลี่ยนรายละเอียดได้ในภายหลัง  
พาสปอร์ตของท่านต้องมีอายุคงเหลือไม่น้อยกว่า 6 เดือน นับจากวันที่เดินทาง

### **วิธีการจองแพ็คเกจ**

เมื่อตกลงรายละเอียดพร้อมจองแล้ว ทางบริษัทจะจองตัวเครื่องบินและที่พักให้ โดยทางบริษัทจะทำการจองตัวเครื่องบินพร้อมส่ง booking การจองตัวไปให้เพื่อตรวจเช็ค คำนำนานาม, ชื่อ และ นามสกุล ถูกต้องตรงตามหน้าหนังสือเดินทางหรือไม่ พร้อมตรวจสอบวันเวลาเดินทาง เส้นทางบินอีกครั้ง

ทางบริษัทจะขออนุญาตส่งใบเรียกเก็บค่าใช้จ่าย โดยจะเรียกเก็บค่าตัวเครื่องบิน และ ค่ามัดจำที่พักบางส่วนก่อน โดยที่หลังจากลูกค้าได้ชำระตามใบเรียกเก็บมาแล้ว ทางบริษัทจะทำการออกตัวเครื่องบินให้ทันที และส่งตัวเครื่องบินให้ทางไลน์ หรือ อีเมล พร้อมทำการคอนเฟิร์มโรงแรมและบริษัทรถรับส่งในญี่ปุ่น

ค่าใช้จ่ายส่วนที่เหลือทางบริษัทจะขออนุญาตเก็บอีกครั้งก่อนเดินทางประมาณ 20 วัน และหลังจากนั้นก่อนเดินทางประมาณ 10 วัน ทางบริษัทจะทำการจัดส่งเอกสารท่องเที่ยวต่างๆ, ตัวเครื่องบิน, ใบ Hotel Confirmation และ คู่มือการท่องเที่ยวของเมืองที่ท่านจะไปให้ทางบริการขนส่งต่างๆ อีกครั้ง

### **การยกเลิกแพ็คเกจ**

ในกรณีที่ต้องการยกเลิกการจองแพ็คเกจโปรดแจ้งก่อนเดินทางอย่างน้อย **28 วัน** โดย**บริษัทขอสงวนสิทธิ์**เป็นกรณีไปว่าสามารถทำได้หรือไม่เพราะต้องดูเงื่อนไขรายละเอียดของตัวเครื่องบินและโรงแรมที่ทำการจองว่าสามารถยกเลิกได้หรือไม่ **หากสามารถยกเลิกหรือเลื่อนได้ทางบริษัทยินดีที่จะยกเลิก หรือเลื่อนให้แบบไม่มีค่าใช้จ่าย**

---